

En inmediaciones de Avenida Frei con General del Canto de Punta Arenas

# Joven mujer sufre graves lesiones tras ser apuñalada en vía pública

● El hecho ocurrió pasadas las 10 horas de ayer en las cercanías de Avenida Frei con General del Canto, donde una mujer fue apuñalada tras una denuncia por consumo de alcohol. El incidente empañó una jornada marcada por los festejos del 125° aniversario de la Bomba Alemana en el mismo sector.

**Policial**  
 policial@elpinguino.com

**EP PÁGINA WEB**

Lo que comenzó como una denuncia vecinal por consumo de alcohol en la vía pública, terminó en un grave hecho de violencia que ha encendido las alarmas sobre la seguridad en los barrios. El incidente ocurrió alrededor de las 10:15 de la mañana de ayer, en una plaza ubicada en las inmediaciones de Avenida Frei con General del Canto de Punta Arenas.

## El procedimiento

Tras recibir un llamado a la línea de emergencia municipal, un dispositivo de seguridad ciudadana junto a Carabineros acudió al lugar. Allí se encontraron con un grupo de jóvenes ingiriendo alcohol y, para sorpresa de

los funcionarios, una mujer del grupo presentaba heridas corto punzantes en su espalda y brazo.

Ante la gravedad de la situación, se solicitó la presencia del SAMU, que trasladó de urgencia a la víctima al Hospital Clínico de Magallanes. Si bien inicialmente las lesiones fueron calificadas como leves, su estado de salud empeoró durante la tarde, siendo reportadas como grave.

## Sensación de inseguridad

El hecho de que un ataque de esta naturaleza ocurra en una plaza pública, a plena luz del día y en una zona de alto tránsito, ha incrementado la sensación de inseguridad entre los residentes del sector. La rápida intervención municipal fue clave para detener a dos individuos involucrados.

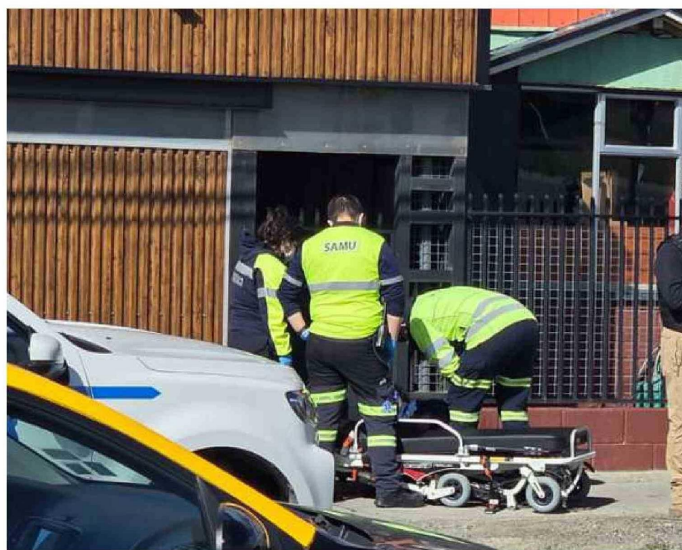
El jefe de Seguridad Municipal, Carlos Sanhueza,

entregó detalles sobre el operativo y la evolución del caso:

“Al llegar el dispositivo municipal en compañía de un Carabinero, se percata que la mujer que estaba en el grupo de jóvenes presentaba una herida corto punzante en su espalda y en su brazo... En primera instancia presentaba heridas de carácter leve, las que posteriormente durante el transcurso de la tarde fueron evolucionando y actualmente son lesiones de carácter grave”.

## Detenidos

Carabineros adoptó el procedimiento de rigor, trasladando a dos jóvenes a la comisaría para determinar su grado de participación en el ataque. En paralelo, el equipo municipal y la patrulla mixta se trasladaron al hospital para prestar apoyo a la víctima.



Personal del SAMU la atendió en el lugar, recogiénola desde calle General del Canto.