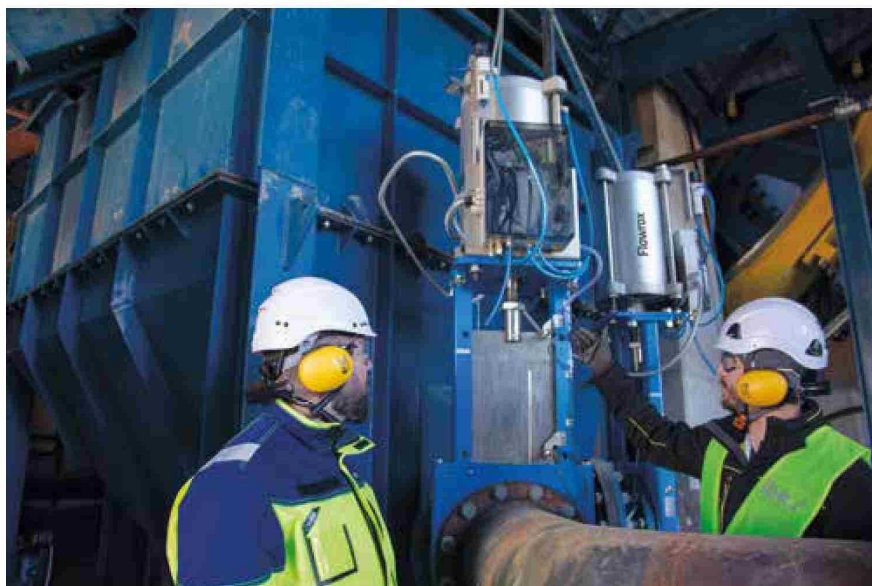


PUBLIRREPORTAJE



VALMET LLEVA A EXPONOR 2026 SOLUCIONES ROBUSTAS PARA UNA MINERÍA EXIGENTE

VALMET, EMPRESA GLOBAL LÍDER EN EL DESARROLLO DE TECNOLOGÍAS, AUTOMATIZACIÓN Y SOLUCIONES DE CONTROL DE FLUJO PARA INDUSTRIAS DE PROCESO, CONFIRMA SU PARTICIPACIÓN EN EXPONOR 2026, UNA DE LAS FERIAS MINERAS MÁS RELEVANTES DE LATINOAMÉRICA, QUE SE REALIZARÁ DEL 8 AL 11 DE JUNIO, EN ANTOFAGASTA, ORGANIZADA POR LA ASOCIACIÓN DE INDUSTRIALES DE ANTOFAGASTA (AIA).

Exponor se consolida como una plataforma estratégica para la generación de oportunidades comerciales y la transferencia tecnológica en la industria minera y energética. En este escenario, Valmet llega a esta nueva edición con soluciones diseñadas para mejorar la eficiencia operacional, la confiabilidad de los procesos y el desempeño sostenible de las operaciones mineras.

Valmet ofrece un portafolio com-

pleto de soluciones de control de flujo, automatización para válvulas y bombas, desarrollado para las principales aplicaciones del proceso minero, entre ellas pulpas abrasivas, fluidos químicos, agua de mar y desalinizada, servicios auxiliares y condiciones severas propias de la minería. Con una amplia experiencia en control de flujo para entornos exigentes, la compañía presenta tecnologías de alto desempeño capaces de responder a las demandas más críticas del sector.

Durante su visita a nuestro stand encontrará a nuestros especialistas con quienes podrá revisar detalles de nuestras desatacas válvulas "Pinch" y guillotina de la marca Flowrox™. Estos equipos permiten un control preciso y confiable del flujo y son ampliamente utilizados para el bloqueo y control de líquidos, pulpas, polvos, gases, aire comprimido y materiales granulados, asegurando hermeticidad total, alta eficiencia operativa y mayor disponibilidad de planta.

La oferta de Valmet está orientada a las etapas críticas del proceso minero como la molienda, separación, flota-

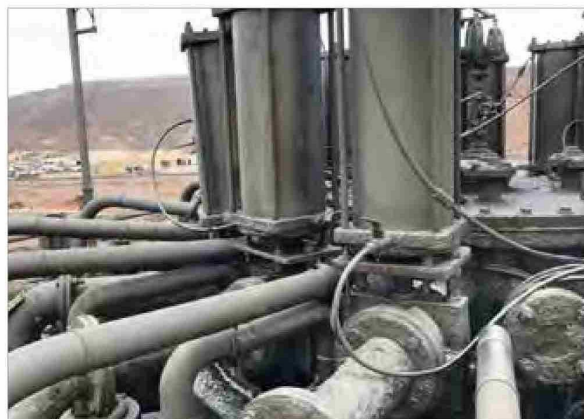
ción, transporte de pulpas, y manejo de relaves, donde la confiabilidad operativa y la seguridad son fundamentales. La integración de tecnologías digitales remotas, permiten conocer la condición en tiempo real de nuestras válvulas, contribuyendo a reducir paradas no programadas, optimizar el uso de energía y agua, y extender la vida útil de los activos, impactando positivamente el costo total de las inversiones.

"La minería chilena opera bajo condiciones extremadamente exigentes, donde la continuidad operacional, y la seguridad de las personas y del proceso son críticas. En Valmet contamos con un portafolio probado en aplicaciones severas, que aseguran confiabilidad y hermeticidad, junto a un bajo costo del ciclo de vida basado en el servicio de nuestros especialistas y capacidades de nuestro centro de Servicios de Antofagasta. Nuestra participación en Exponor refleja el compromiso de acompañar a los clientes mineros con soluciones robustas, soporte local y una visión de largo plazo orientada a la eficiencia y la sustentabilidad" explica Mario Soto, Country Manager de Válvulas y Control de Flujo de Valmet.

En línea con las tendencias de la industria, Valmet también pone énfasis en soluciones que respaldan una minería más sustentable, ayudando a sus clientes a reducir emisiones, optimizar

el uso de recursos naturales y avanzar hacia operaciones más responsables con el medio ambiente y las comunidades. La combinación de ingeniería especializada, digitalización y servicios locales permite a Valmet acompañar a las operaciones mineras durante todo el ciclo de vida de sus activos.

La participación en Exponor 2026 refuerza la estrategia de Valmet de seguir ampliando su presencia en el mercado minero chileno, fortaleciendo relaciones con clientes, socios estratégicos y actores clave del sector. En un espacio donde convergen tecnología, industria y negocios, Valmet se posiciona como un aliado confiable para enfrentar los desafíos actuales y futuros de la minería, aportando soluciones que generan valor sostenible a largo plazo.



VALMET

Service Center Antofagasta
 Avenida El Coihue N° 441,
 Parque Industrial La Portada.
 Teléfono: +56 9 4221 7257

Oficina Santiago
 Rosario Norte 555, Oficina 1902,
 Las Condes, Santiago
 Teléfono: +56 2 27603804

Service Center Concepción
 Ruta 150 km 6,3, calle 1 N°40,
 Fundo Landa, Camino a Penco.
 Teléfono: +5641 3331700

Web: <http://www.valmet.com>