

Fecha: 30-03-2025

Medio: Revista Norte Minero - Regiones I, II y III

Supl.: Revista Norte Minero - Regiones I, II y III

Tipo: Noticia general

Título: Taltal, epicentro de la generación eólica en el país y energías renovables presionan sistema de distribución

Pág.: 10

Cm2: 364,0

VPE: \$ 716.342

Tiraje:

14.600

Lectoría:

43.800

Favorabilidad:

☐ No Definida

Norte Minero | Minería y Energía

| Domingo 30 de Marzo de 2025



■ Nuevo empuje para comuna de la Región de Antofagasta

Taltal, epicentro de la generación eólica en el país y energías renovables presionan sistema de distribución

Colbún inauguró hace pocos días el Parque Eólico Horizonte, el más grande del país y el segundo mayor de Latinoamérica, ubicado en Taltal. Mientras que Engie durante esta semana anunció que su planta de energía renovable con mayor capacidad de generación en Chile, el Parque Eólico Kallpa, también ubicado en Taltal, entró en operaciones, por lo que esta comuna ya es la capital de la energía eólica en el país.

Esto por que la puesta en marcha de Horizonte deja varios hitos. Se trata de la mayor inversión de Colbún en sus 39 años de historia, es la central más grande de Chile para cualquier tipo de tecnología en términos de potencia de generación, y deja a la compañía de capitales chilenos con una capacidad total instalada superior a los 5.000 MW, de los cuales más de 1.000 MW son de energía eólica.

Además, considerando las centrales eólicas que hoy están inyectando energía al Sistema Eléctrico Nacional -centrales en operación y en etapa de pruebas-, Colbún se ubica a la fecha como el mayor operador de energía eólica del territorio nacional, con 1.055 MW instalados.

La ceremonia de inauguración contó con la participación del ministro de Energía, Diego Pardow, y su par de Bienes Nacionales, Francisco Figueroa, junto a diversas autoridades regionales como el gobernador regional, Ricardo Díaz, la delegada presidencial regional, Karen Behrens, y el alcalde de Taltal, Mario Acuña.

La actividad se realizó en el mismo parque eólico, en el medio del Desierto de Atacama, a 170 kilómetros al sur de Antofagasta.

Con una capacidad instalada de 816 MW y una inversión de aproximadamente US\$ 900 millones, el proyecto marca un paso decisivo en la generación de energías renovables y reforzará

Colbún y Engie en los últimos días pusieron en marcha dos potentes proyectos, Horizonte y Kallpa, con capacidad instalada de 816 MW y 344 MW, respectivamente.

el compromiso del país con la descarbonización y la seguridad energética. Su producción anual de 2.450 GWh permitirá abastecer a más de 715 mil hogares, evitará la emisión de medio millón de toneladas de CO₂, equivale a retirar de circulación 130.000 vehículos al año, y contribuirá con aproximadamente el 17% de la capacidad instalada de generación eólica nacional.

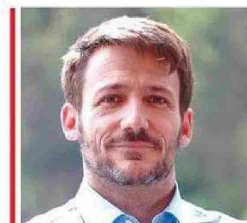
"Horizonte es la prueba tangible de que Chile está decidido a transitar hacia un modelo energético sostenible, competitivo y alineado con los desafíos del siglo XXI; entendiendo la transición energética como una estrategia de desarrollo, que no sólo cuida el planeta, sino que asegure resiliencia, crecimiento y estabilidad", destacó Hernán Rodríguez, presidente de Colbún, durante la inauguración.

RECURSOS

En tanto, el ministro de Energía, Diego Pardow, destacó que "el HUB eólico que se produce en Taltal, su origen está en una política del Ministerio de Energía de hace mucho tiempo, que decidió evaluar el recurso eólico y ponerlo a disposición del sector privado para que, sobre esas bases, en conjunto con el Ministerio de Bienes Nacionales, transformáramos esta zona en un nuevo HUB. Esta política pública tiene a Taltal en el centro de la generación eólica de este país".

Por último, el alcalde de Taltal, Mario Acuña, expresó que "este proyecto fue

bien recibido por la comuna, porque hay un valor que la comuna no transa, que es el medio ambiente, el cuidado de la flora, la fauna y el ecosistema marino, lo que significa el territorio en particular". Agregó que "debo señalar que este proyecto permitió contar con mano de obra de gente de Taltal, activar proveedores locales y generó un contacto muy positivo con los alumnos del liceo politécnico para que pudieran conocer estas nuevas tecnologías. Además, esto



"El HUB eólico que se produce en Taltal tiene su origen en una evaluación de política pública que se puso a disposición del sector privado".

Diego Pardow, ministro de Energía.

va a permitir no solo el desarrollo económico y social de la Región de Antofagasta, sino que de todo el país".

En términos de generación renovable, este parque eólico también generará un impacto significativo a nivel regional, duplicando la capacidad eólica instalada en Antofagasta, que pasa de 983 MW a casi 1.800 MW, y convirtiéndola en la región con mayor generación eólica en Chile.

PORTAFOLIO

En tanto, el Parque Eólico Kallpa (ex Parque Eólico Lomas de Taltal) el pasado 7 de marzo obtuvo la autorización por parte del Coordinador Eléctrico Nacional (CEN) y ahora ya es oficialmente parte del portafolio de la compañía.

Cuenta con 57 aerogeneradores de 6 MW de potencia cada uno, que representan una capacidad instalada total de 344 MW y que permiten generar aproximadamente 923 GWh por año. Esto supone una disminución de 363.793 toneladas de CO₂ anuales, lo cual equivale a retirar de circulación 125 mil vehículos de combustión convencional.

"Estamos tremendamente orgullosos de este nuevo hito como compañía. La entrada en operación comercial del Parque Eólico Kallpa es un avance significativo en nuestro compromiso con la transición energética y la sostenibilidad", expresó Rosalíne Corinthien, CEO de Engie Chile.

Destacó que "estamos contribuyendo a diversificar la matriz energética de Chile, así como también trabajando por un futuro más limpio y renovable, generando un impacto positivo en la sociedad y el medio ambiente".

El Parque Eólico Kallpa contó con una inversión de US\$ 459 millones y es el segundo parque de Engie Chile que entra en operación comercial durante este 2025, el primero fue BESS Tamaya en febrero pasado.