

Nuevo choque de camión en rotonda El Trébol deja a conductor herido

Accidente que se produjo en horas de la noche de este martes derivó en cortes de tránsito y se suma a una extensa lista de hechos similares en el sector.

Gonzalo Slako Haase
La Estrella de Valparaíso

Un nuevo accidente vial se registró en el sector El Salto la noche del pasado martes 23 de enero, cuando a eso de las 22:00 horas un camión que trasladaba un contenedor colisionó con las barreras New Jersey ubicadas en el tramo entre la rotonda El Trébol y el túnel Los Gemelos, en el Camino Internacional de Viña del Mar.

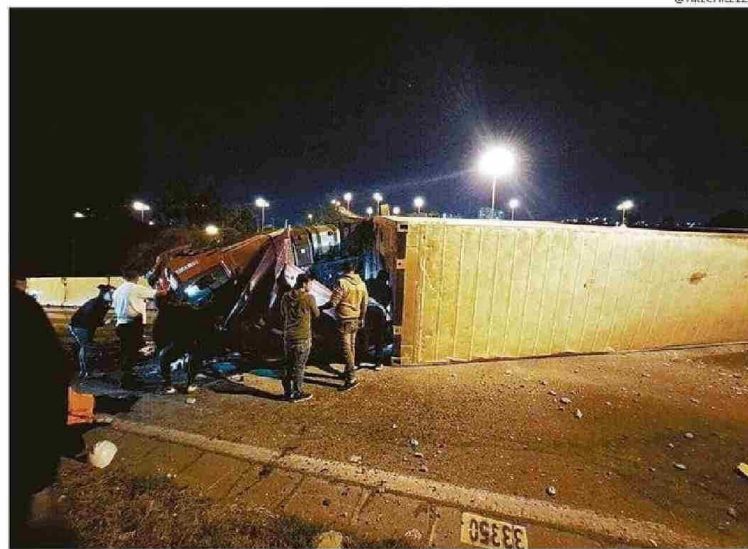
Tras destruir varios metros de estructuras de concreto, el vehículo, propiedad de la empresa KMT Transportes, se volcó, bloqueando así con su carga el tránsito en el sector.

En el momento del contacto, la parte frontal del camión impactó con las barreras en el lado donde se ubicaba el conductor del vehículo, quien quedó atrapado en la cabina y debió ser rescatado en un complejo operativo realizado por servicios asistenciales para trasladarlo al Hospital Gustavo Fricke con heridas de gravedad pero fuera de riesgo vital.

Desde el recinto asistencial confirmaron de manera escueta que el hombre de 50 años de edad ingresó a las 23:54 horas del martes, y que se encuentra estable.

Efectivos de distintas instituciones llegaron al lugar, incluyendo personal de Bomberos, Carabineros, Servicio de Atención Médica de Urgencia (SAMU) y funcionarios municipales, quienes iniciaron las diligencias para retirar los escombros a fin de reestablecer el flujo de tráfico, que fue interrumpido en el sector de forma preventiva.

También aportaron en las labores de despeje dos



EL CAMIÓN SE VOLCÓ DURANTE LA NOCHE DEL MARTES.



LOS DAÑOS AFECTARON MAYORMENTE AL LADO DEL CONDUCTOR.

concesionarias provistas por el Ministerio de Obras Públicas (MOP), las que se sumaron a los esfuerzos de orden que implicaron la coordinación entre camiones y grúas.

Los trabajos para despejar la vía se extendieron hasta la tarde de ayer, aunque el paso vehicular en dirección al túnel se reestableció en horas de la mañana.

PROBLEMA FRECUENTE

Este tipo de accidente no

es ninguna novedad en esta zona, pues un volcamiento de características muy similares se registró hace menos de un año en el mismo tramo, y más ejemplos de este tipo lo preceden, incluyendo un siniestro múltiple en 2016 que cobró la vida de seis personas.

Al ser consultada por las condiciones que hacen a esta ruta tan riesgosa, Alejandra Valencia, académica de la Escuela de Ingeniería de Construcción y

50

años de edad tiene el conductor del camión accidentado, quien fue internado en el Hospital Gustavo Fricke.

Transporte de la Pontificia Universidad Católica de Valparaíso, opinó que el problema se origina en una mezcla de factores, como la carencia de más medidas de precaución, condiciones climáticas y de terreno, en combinación con la actitud imprudente y temeraria de algunos conductores respecto a la velocidad.

“El factor humano es importante, si los conductores no están tomando las medidas adecuadas ni haciendo caso a la señalización o los límites de velocidad, por mucha seguridad que se incorpore a la vía igual van a ocurrir accidentes”, expresó Valencia. ☹️