

Capstone Copper en Chile:

Nueva etapa

La minera de capitales canadienses inicia en Chile una nueva etapa de expansión y optimización de sus operaciones. En 2023, fue la primera empresa de la mediana minería de Chile en obtener el sello The Copper Mark, certificación internacional que garantiza la sostenibilidad en sus operaciones. Por Paula Chapple

Capstone Copper logró una producción récord de 224.764 toneladas de cobre en 2025 gracias a una combinación de factores operacionales y estratégicos, entre los que destaca principalmente el fuerte desempeño de sus operaciones en Chile, impulsado por la puesta en marcha progresiva de la nueva concentradora de sulfuros en Mantoverde.

Lo anterior "nos permitió aumentar significativamente el procesamiento de mineral y la producción de cobre en concentrado, así como la mayor capacidad de procesamiento de la planta de sulfuros de Mantos Blancos, tras el proceso de optimización y eliminación de cuellos de botella en la operación", señalan desde Capstone Copper a Revista Nueva Minería y Energía.

Durante el cuarto trimestre de 2025, la compañía minera alcanzó una producción récord de 58.273 toneladas gracias al sólido desempeño operacional de sus activos, especialmente Mantoverde, que aportó significativamente al total con altos niveles de producción (23.819) y logró un récord mensual en diciembre.

"Este desempeño se logró gracias a la implementación gradual de la nueva concentradora de sulfuros de la operación, lo que resultó en un incremento relevante tanto en la capacidad de procesamiento de mineral como en los niveles de producción de cobre en concentrado", complementan desde la compañía minera.

CONSOLIDANDO INVERSIONES

Capstone Copper se ha dedicado a invertir en la transformación de yacimientos de corta vida en operaciones sostenibles de largo plazo, y de esta forma impulsar la mediana minería en Chile mediante una producción responsable. Es así como en 2023 fue la primera mediana minera en lograr la certificación The Copper Mark para sus operaciones Mantoverde y Mantos Blancos, reconocimiento internacional que garantiza la sostenibilidad en toda su cadena de valor.

Las inversiones en expansión, optimización de procesos y la incorporación de nuevas tecnologías han sido fundamentales para mejorar la eficiencia y el rendimiento de las operaciones de la compañía, ya que permitieron aumentar la capacidad de procesamiento, eliminar cuellos de botella y elevar los niveles de producción.

"Proyectos como la optimización de la planta en Mantos Blancos, junto con la puesta en marcha de la concentradora de sulfuros en Mantoverde, han contribuido directamente a los resultados récord alcanzados por la compañía", señalan desde Capstone Copper.

En 2026 la compañía producirá entre 200.000 y 230.000 toneladas de cobre fino en sus cuatro operaciones. En Chile, en particular, la producción se espera que esté en un rango entre 137.000 y 158.000 toneladas de cobre fino.

A partir del año 2027, la producción se incrementará, luego de la puesta en marcha del proyecto Mantoverde Optimizado, el cual iniciará su ramp-up hacia fines de este año, y debido a que las leyes en Mantos Blancos subirán de aproximadamente 0,70% en 2026 a alrededor de 0,85% en 2027. Finalmente, con la construcción del proyecto Santo Domingo, la cual se espera iniciar a principios de 2027, la producción de Capstone volverá a incrementarse una vez concluida la ejecución de dicha iniciativa.

PLANTA DE REÚSO

En noviembre pasado, la minera dio a conocer el inicio de la construcción de la planta de Reúso Salar del Carmen, proyecto pionero en Latinoamérica liderado por Econssa. Con una inversión de US\$290 millones, garantizará el suministro de agua para Mantos Blancos y otras operaciones mineras por 35 años, bajo principios de economía circular.

El proyecto abastecerá de agua a diversas faenas mineras de la región, incluyendo la operación Mantos Blancos, con la cual Econssa firmó un acuerdo de suministro hídrico por 35 años en febrero de 2025.

El proyecto, a cargo de Sacyr Agua y Sacyr Ingeniería e Infraestructuras, tendrá una capacidad de 900 litros por segundo y permitirá reutilizar las aguas servidas tratadas de la ciudad de Antofagasta para diferentes faenas mineras de la región, reduciendo considerablemente las descargas al mar. La planta estará operativa en 2028.

“Estamos muy contentos de participar en el inicio de obras de este proyecto tan relevante para Mantos Blancos, la ciudad y la región de Antofagasta. Esta iniciativa refuerza nuestro compromiso con la sostenibilidad y el medio ambiente, valores centrales en la gestión de Capstone Copper”, destacó Ximena Madariaga, gerente de medioambiente, permisos y comunidades de Mantos Blancos.

En 2026 la compañía producirá entre 200.000 y 230.000 toneladas de cobre fino en sus cuatro operaciones. En Chile, en particular, la producción se espera que esté en un rango entre 137.000 y 158.000 toneladas de cobre fino.

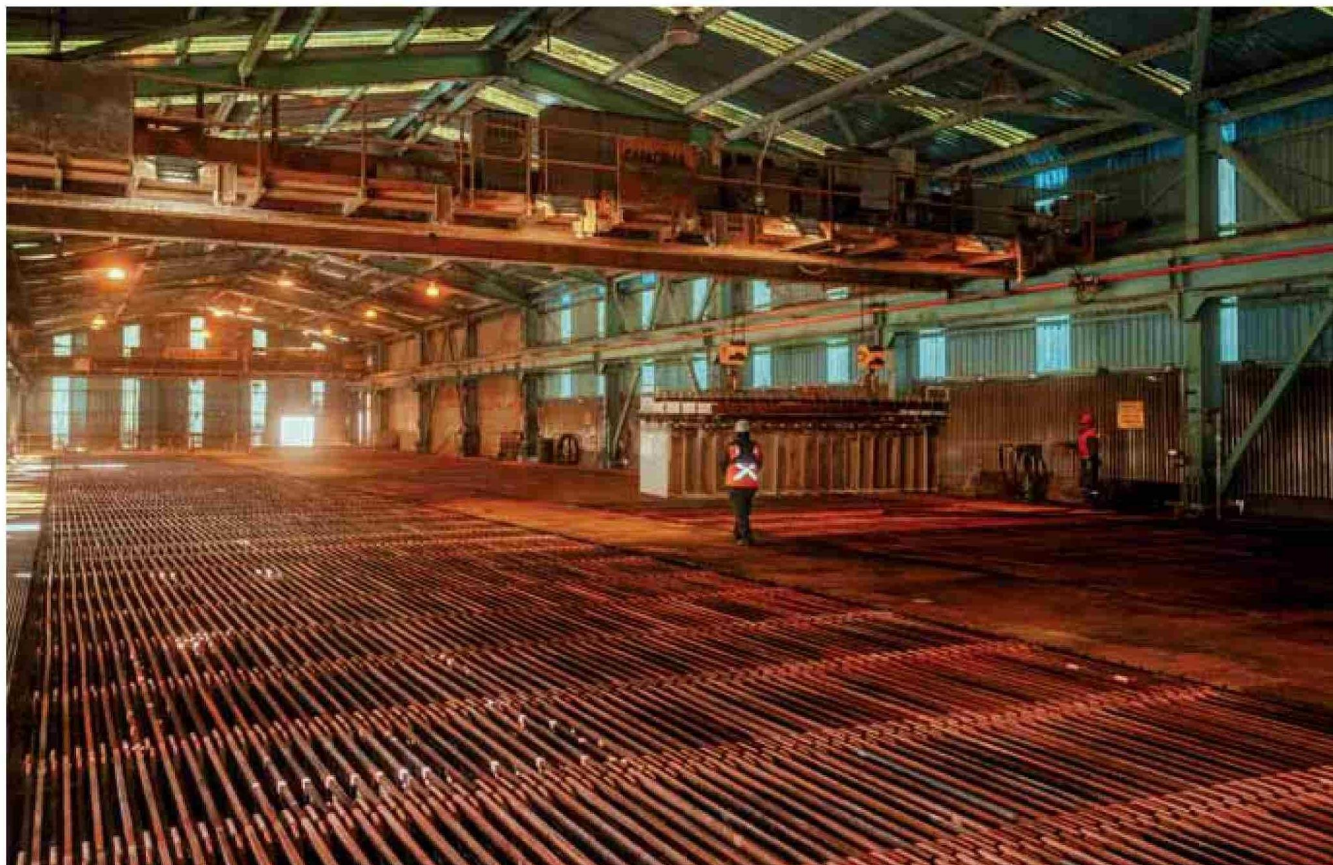


Foto: Capstone Copper

Desde la minera adelantan que, a partir del año 2027, la producción se incrementará, luego de la puesta en marcha del proyecto Mantoverde Optimizado, sumado a que las leyes en Mantos Blancos subirán aproximadamente a 0,85% en 2027.