

Fecha: 02-02-2026

Medio: El Sur

Supl.: El Sur

Tipo: Noticia general

Título: Incendios complejos muestran brechas en la cultura de riesgo de las comunidades

Pág.: 4

Cm2: 764,0

Tiraje:

Lectoría:

Favorabilidad:

10.000

30.000

■ No Definida

Los siniestros se comportan cada vez más impredecibles y por eso es importante que las personas estén familiarizadas con los riesgos, vías de evacuación ante la falta de zonas seguras.

Por Karlyng Silva Leal
karlyng.silva@diariodelsur.cl

La velocidad con que avanzan los devastadores incendios que afectaron a Concepción, Lirquén y Tomé dieron cuenta de la importancia de los procesos efectivos de evacuación, pero también la necesidad de avanzar en una cultura respecto al riesgo de incendios, tanto en la prevención como en la forma de actuar ante la emergencia, una que todavía no está completamente internalizada, a diferencia de otros fenómenos naturales, como los terremotos o tsunamis.

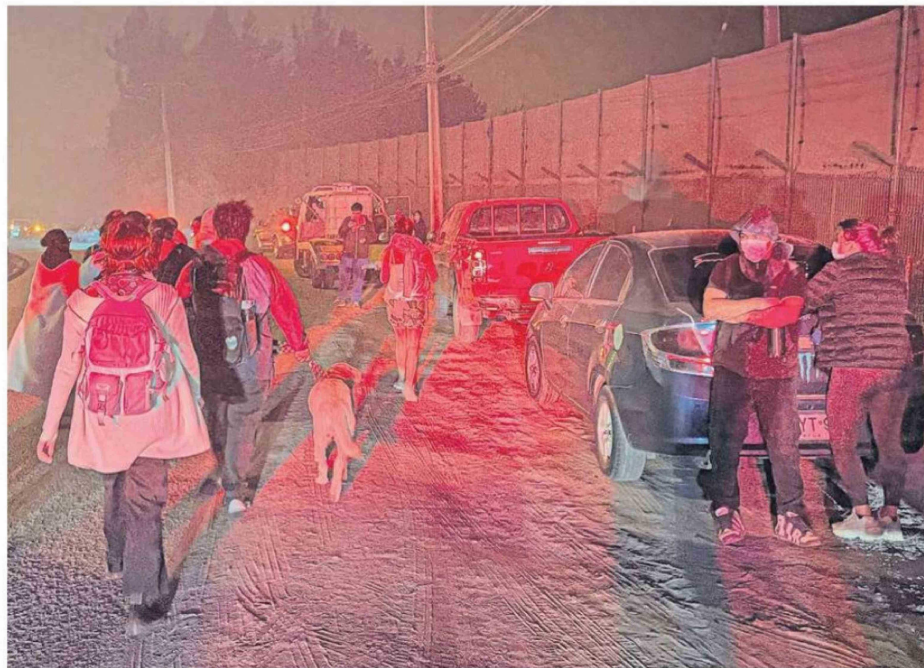
El comportamiento de los incendios ha evolucionado de forma compleja a causa del calentamiento global y una serie de otros factores, siendo un ejemplo de ello como el fuego actuó de forma altamente dinámica, violenta y errática, teniendo su propio clima interno, con vientos que soplan de distinta manera cerca del incendio y conducen su curso.

Por ello, a diferencia de otras emergencias, desde Senapred y Conaf explican que en estos casos no se determinan áreas seguras, sino que lo fundamental para quienes se encuentran en zonas de peligro es poder reconocer sus diversas vías de evacuación y tomar decisiones apoyándose en dos indicadores: el humo y las pavesas.

ALERTAS SAE

Entre el 17 y 22 de enero en la Región del Biobío se enviaron 138 Alertas SAE que permitieron evacuar a cerca de 50 mil personas de manera preventiva en zonas cercanas a los incendios, sin embargo, aún así se reportaron 20 víctimas a causa del fuego. El director regional de Senapred, Alejandro Sandoval, explicó que las alertas

Senapred y Conaf disponen de distintos programas para formar a la comunidad en cultura de riesgos por incendios forestales, en donde el rol comunitario es fundamental en las zonas rurales y de interfaz



Las evacuaciones por incendios forestales requieren que una parte importante de la comunidad conozca las diferentes vías a utilizar.

Conaf y Senapred apuntan a la preparación familiar

Incendios complejos muestran brechas en la cultura de riesgo de las comunidades

son una herramienta clave y efectiva para salvaguardar la vida de las personas, complementando el sistema de evacuación que cada

comuna define en sus planes comunales de emergencia, guiados por personal municipal, Carabineros y Bomberos.

"La amenaza de incendios forestales es altamente dinámica y errática, ya que depende de muchas variables que dificultan establecer zonas 100% seguras o rutas de evacuación predeterminadas (...). No obstante, es importante que las personas conozcan previamente los riesgos con los cua-

les conviven. Esto implica preparar un plan de emergencia familiar, identificando rutas de evacuación y puntos de encuentro transitorios con la información disponible.", señaló Sandoval.

El director regional de Conaf, Esteban Krause, agregó que "tenemos dos indicadores que deberían alertar a las personas sobre la necesidad de evacuación; primero la llegada de pavesas, que son partículas vegetales encendidas

que pueden generar un incendio donde las personas se encuentran; y otra señal es cuando la columna de humo cubre el sector donde están y eso quiere decir que el incendio está muy cerca y que viene en dirección a donde se encuentran".

En zonas forestales una de las preocupaciones de la comunidad que muchas veces retrasa las evacuaciones es intentar defender sus hogares, sin embargo Krause comenta que, aún entendiendo ese comportamiento, en esos momentos cobra importancia la preparación y prevención. "Es decir, si despejaron la vegetación, limpiaron sus canaletas, no hay hojas o árboles cerca de la casa, más posibilidades tienen de que al volver su casa esté intacta", agregó.

CONOCER EL RIESGO

De las zonas afectadas por el incendio Trinitarias, tanto vecinos como el municipio de Concepción destacaron la relevancia de los ejercicios de evacuación realizados en años anteriores, en donde la difusión de información y la organización comunitaria son fundamentales para lograr un buen comportamiento en medio

50 mil

personas
aproximadamente fueron
evacuadas de forma
preventiva en la Región del
Biobío por incendios

• Complejidades

El fuego puede tener comportamiento complejo por la dirección del viento, temperatura, topografía, quebradas, combustible o la efectividad del combate.

de una emergencia impredecible como lo son los incendios.

Héctor Muñoz, alcalde de Concepción, explicó que desde que se creó la Dirección de Gestión del Riesgo de Desastres se han realizado 2 simulacros por sector, con ejercicios específicos en zonas de mayor riesgo. Con el siniestro de más de 300 viviendas, ninguna persona falleció en el proceso, acudiendo a los puntos de encuentro definidos, pese a las condiciones extremas y en un escenario de rápida propagación del fuego.

"Esto confirma que, aunque la participación en los simulacros no siempre sea total, el objetivo principal, proteger la vida, fue internalizado. La principal lección es clara: la preparación salva vidas. A partir de esta experiencia, el desafío es mantener la regularidad de estos ejercicios y ampliar la cobertura a más sectores de la comuna".

Para obtener resultados como estos, Sandoval indicó que hay tres pilares fundamentales: que la gestión comunitaria utilice herramientas como el Plan Familia Preparada, talleres de microzonificación de riesgos y recursos y cursos para la formación de Equipos Comunitarios de Primera Respuesta (CERT); segundo la gestión de Conaf a través del programa Comunidades Preparadas que busca identificar riesgos, mitigarlos y concientizar a la comunidad sobre cómo reaccionar, prevenir y actuar ante un incendio.

"Por último, la organización denominada 'Red de Prevención Comunitaria', que se encuentra presente entre las regiones de O'Higgins y Los Ríos, y que organiza a más de 500 comités de prevención comunitaria ante incendios forestales, de los cuales 260 están en la Región del Biobío, el cual contempla una metodología similar a la de Conaf", finalizó.