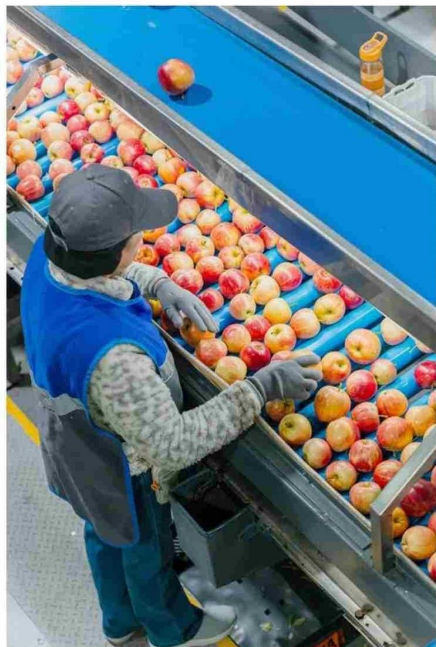


Fecha: 11-06-2025
 Medio: El Heraldo
 Supl.: El Heraldo
 Tipo: Noticia general
 Título: Copefrut celebra 70 años con foco en sostenibilidad: presenta su tercer Reporte bajo estándar GRI

Pág.: 9
 Cm2: 364,0

Tiraje: 3.000
 Lectoría: 6.000
 Favorabilidad: ☐ No Definida

Copefrut celebra 70 años con foco en sostenibilidad: presenta su tercer Reporte bajo estándar GRI



En el marco de su 70° aniversario, Copefrut —una de las principales exportadoras de frutas de Chile— reafirma su compromiso con un modelo de negocio que pone en el centro la sostenibilidad, la innovación y el bienestar de las personas. Así lo refleja su tercer Reporte de Sostenibilidad, elaborado voluntariamente bajo el estándar internacional GRI 2021, que recoge los avances alcanzados durante la temporada agrícola 2023/2024 en los ámbitos ambiental, social y productivo.

Estos 70 años no sólo marcan una trayectoria de crecimiento, sino

también de adaptación y evolución frente a los desafíos climáticos, sociales y económicos. “La resiliencia está en nuestra historia y en nuestro ADN. Celebrar 70 años nos impulsa a seguir evolucionando con la sostenibilidad como pilar central de nuestra estrategia”, señaló Andrés Fuenzalida, gerente general de Copefrut.

CRECIMIENTO CON FOCO EN EL FUTURO

Durante la última temporada, las cerezas reafirmaron su lugar como producto estrella, con 28.749 toneladas exportadas, un 6% más que el año anterior. Con ello, Cope-

frut consolida su posición como el segundo mayor exportador de cerezas a nivel nacional. A esto se suma la creciente presencia de manzanas, kiwis y ciruelas en mercados de América Latina, Europa, Asia.

TRANSFORMACIÓN SOSTENIBLE DEL CAMPO A LOS MERCADOS

El reporte destaca importantes avances en gestión ambiental, como el uso eficiente del agua, la incorporación de energías renovables, la eficiencia energética y la migración hacia envases reciclables. Además, los principales productores asociados a la compañía comenzaron a

integrar prácticas que fomentan la biodiversidad y la generación de energía limpia en sus campos.

INVERSIÓN QUE IMPULSA REGIONES

La ampliación de la planta Linares se transformó en un punto de inflexión para la compañía: hoy es la planta con mayor capacidad en Copefrut, con 52 líneas de proceso dedicadas exclusivamente a cerezas y una capacidad de 13 millones de kilos por temporada. Esta expansión no solo mejoró la eficiencia, sino que duplicó el número de trabajadores, generando empleo para más de 1.000 personas en la zona.