

Fecha: 12-01-2026

Medio: La Estrella de Iquique

Supl.: La Estrella de Iquique

Tipo: Noticia general

Título: Implementan generador tras el robo de cables en Cerro Tarapacá

Pág.: 4

Cm2: 192,6

Tiraje:

Lectoría:

Favorabilidad:

9.500

28.500

☐ No Definida

# Implementan generador tras el robo de cables en Cerro Tarapacá

Luego del robo de 4.500 metros de cable de cobre en el sector Alto Molle en Alto Hospicio, donde fueron derribados 11 postes de media tensión, afectando la red que abastece de energía a las antenas de emisoras, televisión y de emergencias ubicadas en Cerro Tarapacá, ayer la empresa eléctrica CGE mientras sigue con los trabajos de reconstrucción de la red eléctrica en el sector, como parte del plan

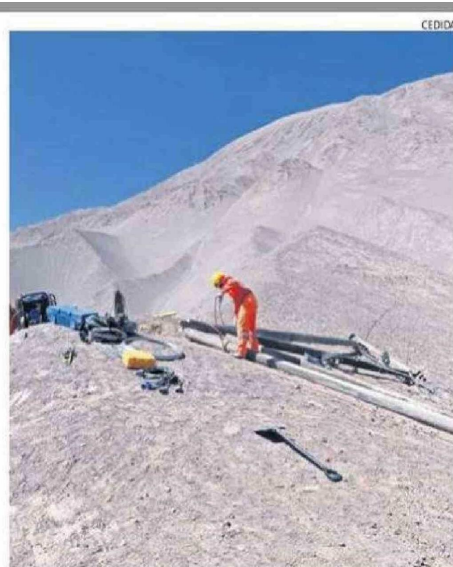
de contingencia, dispuso la instalación provisoria de un grupo generador en Cerro Tarapacá, con el objetivo de mitigar los impactos en los servicios estratégicos que operan en la zona.

Desde CGE manifestaron que el equipo móvil quedó operativo ayer a partir de las 14:14 horas, permitiendo dar continuidad a las transmisiones mientras se avanza en la reposición definitiva de la

infraestructura dañada.

Asimismo la empresa a cargo de la entrega del servicio eléctrico en gran parte de la región señaló que los trabajos de reconstrucción avanzan a pesar de las complejidades en el acceso al terreno, caracterizado por su condición sinuosa y pendiente pronunciada, lo que exige un despliegue técnico adicional para garantizar la seguridad y eficiencia en las labores.

Como antecedentes, el robo afectó las comunicaciones en la región, dado que en el cerro Tarapacá, ubicado a varios metros de altura y en el sector sur de la comuna se encuentran antenas de radio, televisión y telecomunicaciones pertenecientes a diversos medios de comunicación local, nacional, así como a instituciones del Estado y organismos de seguridad pública.



LA EMPRESA CGE SE MANTIENE TRABAJANDO EN EL SECTOR.