

**Fecha:** 03-06-2024  
**Medio:** El Sur  
**Supl.:** El Sur  
**Tipo:** Noticia general

**Pág.:** 5  
**Cm2:** 212,1  
**VPE:** \$ 509.996

**Tiraje:** 10.000  
**Lectoría:** 30.000  
**Favorabilidad:** ☐ No Definida

**Título:** Isla Santa María: Capitanía de Puerto Coronel evacua a paciente con insuficiencia cardiaca

## Isla Santa María: Capitanía de Puerto Coronel evacua a paciente con insuficiencia cardiaca

Una paciente de 36 años que presentaba un cuadro de insuficiencia cardiaca fue evacuada por personal de la Capitanía de Puerto de Coronel la madrugada de este sábado, para lo cual se desplegó la lancha patrullera marítima PM 2504, logrando trasladarla hasta el continente para recibir atención médica.

Los protocolos de evacuación

fueron activados por la Comandancia en Jefe de la Segunda Zona Naval, tras recibir el requerimiento por parte del Servicio de Salud Concepción sobre el estado de la paciente.

La mujer fue embarcada en el Puerto Sur de la isla, fue llevada hasta Coronel y posteriormente al hospital San José.

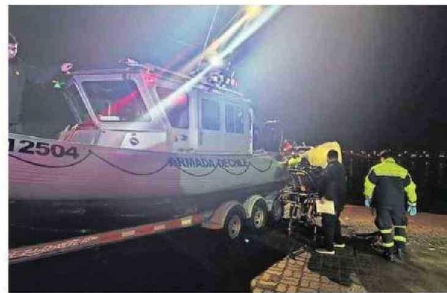
El oficial de Servicio de la Capi-

tanía de Puerto Coronel, sargento 1° Litoral Andrés Ulloa, indicó que la Unidad Marítima dependiente de esta repartición, ejecutó el operativo en coordinación con el Cecosf de la isla, recalando con la paciente al continente a las 5:30 horas del sábado.

Cabe recordar que entre la Comandancia en Jefe de la Segunda Zona Naval y el Servicio de Salud

Concepción hay un convenio de colaboración vigente, con lo cual el personal naval presta apoyo y el servicio para las evacuaciones médicas necesarias en los sectores insulares de la región.

Desde la Capitanía de Puerto de Coronel indicaron que se mantienen las alertas para continuar brindando este servicio público a la comunidad cuando lo requieran.



El personal naval llegó al continente a las 5:30 horas del sábado.