

CGE Transmisión licitará 50 obras de ampliación de la transmisión del sistema eléctrico nacional



Con una inversión estimada de más de 200 millones de dólares, las obras permitirán acompañar el crecimiento del país y mejorar la calidad del servicio eléctrico.

Una importante cartera de proyectos de inversión para la ampliación de las instalaciones eléctricas se dispone a licitar CGE Transmisión, una de las principales empresas del país en el segmento de transmisión zonal y dedicada.

La compañía licitará este año 32 obras de expansión, las que unidas a las 18 obras incluidas en el proceso de licitación -que se inició en 2025 y abrió ofertas administrativas y técnicas el pasado 2 de abril-, totalizan 50 obras con un valor de inversión (VI) referencial de 204 millones de dólares. Se espera que estas obras se concreten en los próximos cuatro a cinco años, con proyectos que van desde los 18 a 54 meses de ejecución.

Christian Olave, director de

Construcción Transmisión de CGE, señaló que las obras fueron incluidas en los Planes Anuales de Expansión de la Transmisión publicados por el Ministerio de Energía y responden, principalmente, al incremento en la demanda de energía, producto del crecimiento económico y las necesidades de la población, así como también a la mejora continua de la calidad de servicio.

"Año a año, el aumento de la demanda de energía y la responsabilidad que tenemos todas las empresas por entregar siempre la mejor calidad del servicio hacen necesarias adecuaciones del sistema eléctrico y, por ende, requieren del crecimiento del sistema de transmisión. Esto se materializa principalmente mediante la realización de obras de ampliación de las instalaciones existentes y con la creación de lo que la legislación cataloga como Obras Nuevas de Transmisión", sostuvo el ejecutivo.

Olave explicó que los cambios introducidos en la Ley de Transmisión Energética en 2024 dejaron en manos de las empresas transmisoras la responsabilidad de realizar los respectivos procesos de licitación de las obras que amplían sus instalaciones, a fin de hacerlas más expeditas. Con anterioridad, esta labor la realizaba el Coordinador Eléctrico Nacional (CEN).

"La transmisión es la columna vertebral del sistema eléctrico chileno, uniendo la generación de electricidad con la distribución de energía, y permitiendo



Este año se licitarán 32 obras de expansión, sumadas a 18 del proceso iniciado en 2025.

"Año a año, el aumento de la demanda de energía y la responsabilidad que tenemos todas las empresas por entregar siempre la mejor calidad del servicio hacen necesarias adecuaciones del sistema eléctrico".

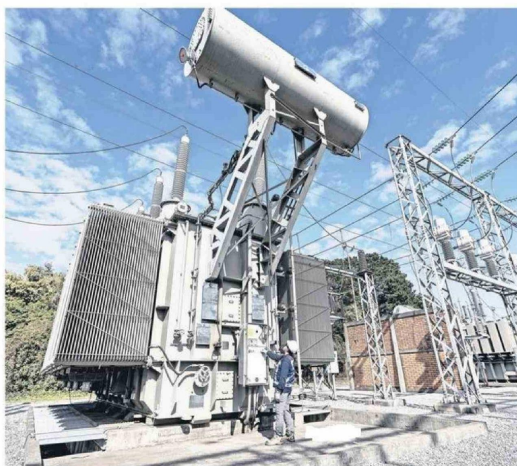
que esta llegue a todos los hogares, comercios e industrias del país. Es por esto que su crecimiento es muy relevante para acompañar el desarrollo de las regiones", indicó Olave.

El primer proceso de licitación realizado por CGE Transmisión ya está en marcha y las ofertas se presentaron el pasado 2 de abril. "Agradecemos la confianza de las empresas constructoras que han decidido participar en nuestros procesos de licitación en curso y, adicionalmente, queremos invitar a otras a unirse en cualquiera de nuestros procesos y ser parte del grupo de empresas con las que trabajamos mejorando la calidad del sistema de transmisión del país", señaló el ejecutivo.

CGE Transmisión es una de las principales empresas de transporte de electricidad en Chile y participa principalmente de los segmentos de transmisión zonal y transmisión dedicada, que funcionan con voltajes que van desde los 23 kV hasta los 220 kV, abarcando desde las regiones de Arica y Parícuta hasta Los Ríos. Actualmente, la compañía cuenta con más de 3.300 kilómetros de líneas de transmisión eléctrica y 225 subestaciones, repartidas en nueve zonas de operación.



Iniciativas responden al alza en la demanda energética y mejora del servicio.



Las obras consideran plazos de ejecución que van entre los 18 y 54 meses.



Actualmente, la compañía cuenta con más de 3.300 km de líneas de transmisión eléctrica y 225 subestaciones distribuidas en nueve zonas.