

Fecha: 28-01-2026
 Medio: La Discusión
 Supl.: La Discusión
 Tipo: Noticia general
 Título: Suman 35 kilómetros de cortafuegos para prevenir incendios

Pág.: 5
 Cm2: 529,1

Tiraje:
 Lectoría:
 Favorabilidad:

3.500
 Sin Datos
☐ No Definida

LA DISCUSIÓN
 diario@ladiscusion.cl
 FOTOS: LA DISCUSIÓN

MINISTERIO DE OBRAS PÚBLICAS EN ÑUBLE

Suman 35 kilómetros de cortafuegos construidos para prevenir incendios

La Dirección de Vialidad ha desplegado maquinaria y personal en apoyo a Conaf, realizando trabajos focalizados en comunas afectadas por incendios como Trehuaco, Portezuelo, Quillón y actualmente Ninhue.

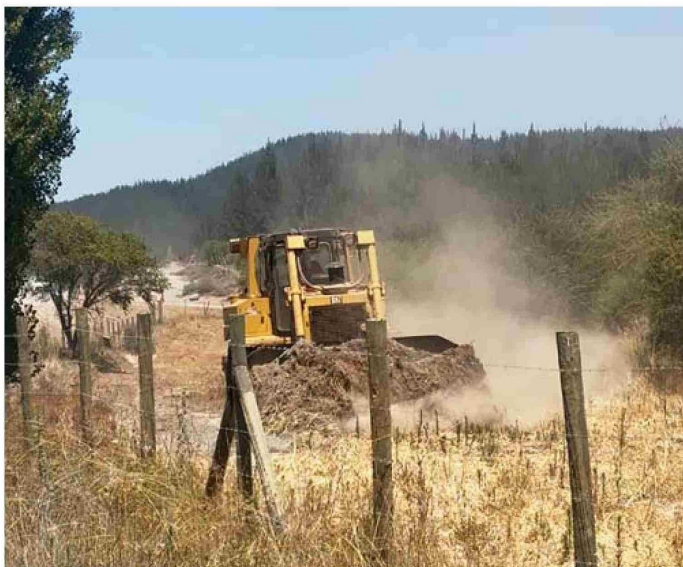
En el marco del estado de catástrofe decretado en la Región de Ñuble por incendios forestales, el Ministerio de Obras Públicas (MOP), a través de su Dirección de Vialidad, reforzó su apoyo a la Corporación Nacional Forestal (Conaf) mediante la construcción de cortafuegos preventivos, una labor extraordinaria para el ministerio, que puso a disposición maquinaria pesada y trabajadores para enfrentar esta emergencia.

A la fecha, el MOP ha construido más de 35 kilómetros de cortafuegos en distintos puntos de la región, especialmente en sectores que durante la temporada han sido afectados por el fuego, como Trehuaco, Portezuelo y Quillón, donde este trabajo coordinado con Conaf ha permitido salvar viviendas y evitar la propagación de incendios hacia zonas habitadas.

Actualmente, los trabajos se concentran en la comuna de Ninhue, donde un bulldozer de Vialidad se encuentra operando en sectores históricamente afectados por incendios forestales, como Pangue, Hualte y el entorno del poblado, específicamente en el sector Curahuén.

El seremi de Obras Públicas de Ñuble, Freddy Jelves, destacó el despliegue realizado por la cartera. "Llevamos más de 30 kilómetros de cortafuegos en distintas comunas de la Región de Ñuble, trabajos que la Dirección de Vialidad ha ejecutado con bulldozer para evitar que se quemen casas. Ya hemos salvado viviendas y esto no termina, el verano continúa y debemos seguir trabajando en comunas como Ninhue. Por eso estamos coordinados con el alcalde Luis Molina en sectores como Pangue, realizando cortafuegos en

Trabajos se suman a las labores de roce y despeje de faja en 237 kilómetros priorizados técnicamente por Conaf.



zonas donde los incendios forestales son recurrentes".

Por su parte, el alcalde de Ninhue, Luis Molina, valoró el apoyo del MOP y llamó a la comunidad a colaborar en la prevención. "Agradecer al seremi por su tiempo y la buena disposición de él y de todos los profesionales de Obras Públicas. La experiencia que tuvimos en 2023 nos ha servido para que ojalá esto no vuelva a ocurrir en la comuna. Estamos contentos porque

ha habido pocos incendios y se han controlado rápidamente, y lo que hoy Vialidad está haciendo es clave para prevenir y evitar situaciones mayores".

La autoridad comunal agregó que los trabajos continuarán en distintos sectores.

"El verano sigue y lo más complejo viene ahora, especialmente en febrero. Esto no ha terminado. Hoy estamos trabajando con este

bulldozer de Obras Públicas en Pangue, queremos avanzar en Hualte y mañana esperamos hacerlo alrededor del pueblo, en el bosque de Curahuén, que está prácticamente pegado a Ninhue. Hay una gran cantidad de bosque que, de quemarse, nos afectaría directamente".

Plan limpieza de fajas y roce

Estas labores se suman al Plan Nacional de Limpieza de Fajas y Roca, que comenzó en noviembre pasado, con énfasis en 10 rutas priorizadas por Conaf en la región. Para esta temporada, la meta regional es alcanzar 237,7 kilómetros de limpieza al 31 de marzo de 2026, de los cuales la Dirección de Vialidad ya ha ejecutado más del 90%.

A ello se agregan más de 100 kilómetros de roce realizados por empresas concesionadas, además de trabajos en caminos no priorizados por Conaf, que en total superan los 600 kilómetros de roce en la región.

El director regional de Vialidad, Oliver Morales, explicó que los trabajos se mantienen de forma permanente. "Estamos avanzando tanto con roce manual como mecanizado, y además hemos tenido que volver a intervenir rutas donde ya se había trabajado, ya que la maleza vuelve a crecer y se transforma en un foco constante de peligro. Esta tarea se realiza con personal de administración directa de Vialidad y con las empresas de contrato global, que hoy ya están adjudicadas en todas las rutas bajo nuestra tuición".



Esto no ha terminado. Hoy estamos trabajando con este bulldozer de Obras Públicas en Pangue, queremos avanzar en Hualte"

LUIS MOLINA
 ALCALDE DE NINHUE