

Con el objetivo de conocer de primera fuente las capacidades operativas y los desafíos técnicos que enfrenta la distribución eléctrica en la provincia, una delegación de autoridades regionales realizó una visita inspectiva a las dependencias de Coopelan. Durante el recorrido, el Delegado Presidencial Provincial, el Seremi de Energía y el Director Regional de la SEC destacaron el alto nivel tecnológico y el compromiso de la cooperativa, nacida en Los Ángeles, para garantizar el servicio a sus miles de asociados.

Autoridades destacan modernización y solidez operacional de Coopelan tras inspección técnica a sus instalaciones

La comitiva liderada por la Delegación Presidencial, el Seremi de Energía y la SEC conoció los avances en tecnología e infraestructura de la cooperativa, que ha renovado casi el 100% de su postación de madera por hormigón para mejorar la resiliencia ante el cambio climático.

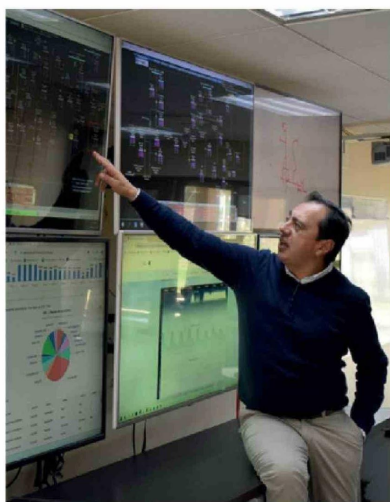
LA INVERSIÓN EN INFRAESTRUCTURA

Enrique Tapia, presidente del directorio de Coopelan, compartió un análisis histórico de la organización, recordando que hace dos décadas la Cooperativa de la administración decidió priorizar la inversión en la renovación y mantenimiento de la red eléctrica.

Hoy, Coopelan gestiona cerca de 4.000 kilómetros de líneas de media y baja tensión. Uno de los hitos más relevantes de esta modernización es que el 99% de los antiguos postes de madera han sido reemplazados por estructuras de cemento, y las crucetas de madera se han cambiado por metálicas. Esta transformación estructural busca dotar a la red de una robustez necesaria para soportar las condiciones climáticas extremas que caracterizan a la zona.

TECNOLOGÍA Y CABLES PROTEGIDOS ANTE TEMPORALES

Un punto clave abordado durante la visita fue la implementación de cables protegidos. Tapia explicó que, si bien estos cables son más firmes y evitan cortes por contacto simple de ramas, su resistencia genera un



EL PRESIDENTE DE COOPELAN, Enrique Tapia, muestra a las autoridades regionales el centro de control desde donde se monitorean los 4.000 kilómetros de red eléctrica.

desafío adicional: ante la caída de un árbol de gran magnitud, la línea no se corta, sino que la tensión puede llegar a derribar varios postes simultáneamente, provocando cortes de mayor envergadura pero preservando la integridad del conductor.

El Delegado Presidencial Provincial, Juan Pablo Mellado, se mostró impresionado por el sistema de control de la red, señalando que “uno no se

imagina lo que hay detrás de las puertas de Coopelan”. Mellado felicitó a la gerencia por el crecimiento sostenido de la institución, destacando el orgullo que representa para la provincia contar con una Cooperativa local de ese nivel de eficiencia.

EL IMPACTO DEL CAMBIO CLIMÁTICO Y EL FENÓMENO DE “EL NIÑO”

El Director Regional de la SEC, Manuel Cartagena, valoró la transparencia de la cooperativa al mostrar sus dificultades operacionales, especialmente tras las huellas dejadas por el temporal de junio del año pasado. Cartagena advirtió que las proyecciones meteorológicas,

influenciadas por el cambio climático y el fenómeno de “El Niño”, sugieren una temporada de invierno compleja con posibles fallas de importancia en la región.

La visita permitió que las autoridades comprendieran factores críticos como los árboles fuera de la franja de seguridad y las dificultades de acceso que enfrentan las brigadas en zonas rurales remotas. Según la SEC, es vital que las autoridades conozcan estas realidades para que, cuando ocurra una interrupción, se entienda si la falla es de transmisión o de la distribuidora, enfocándose siempre en la pronta reposición para el cliente final.

COMPROMISO CON EL DESARROLLO LOCAL

La jornada concluyó con un reconocimiento a la labor de los trabajadores de la cooperativa. Coopelan no solo se posiciona como un proveedor de energía, sino como un pilar del desarrollo productivo y agroindustrial de la provincia, adaptándose constantemente

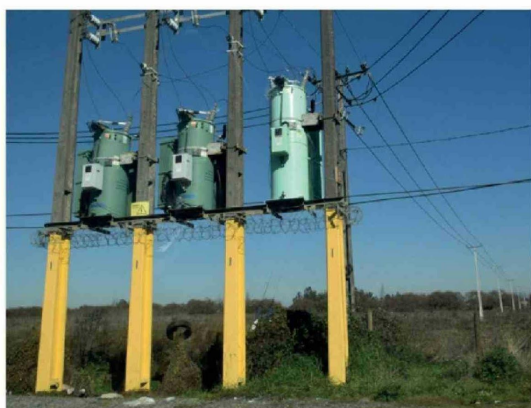
“Es muy importante que las autoridades conozcan de primera fuente las dificultades operacionales y la huella que dejó el temporal de junio del año pasado”

Manuel Cartagena, director Regional de la SEC

a las nuevas exigencias de seguridad y continuidad que demanda el entorno rural y el complejo escenario climático actual.

“Hace 20 años la Cooperativa decidió priorizar la inversión en la renovación y mantenimiento de la red eléctrica; hoy el 99% de los postes de madera es de cemento y las crucetas son metálicas”

Enrique Tapia, presidente del Directorio de Coopelan



DETALLE DE LA NUEVA POSTACIÓN de hormigón y cables protegidos instalados por Coopelan como parte de su plan de modernización de infraestructura.

“Uno no se imagina lo que hay detrás de las puertas de Coopelan y es impresionante... es una cooperativa que nace en Los Ángeles y nos genera mucho orgullo”

Juan Pablo Mellado, Delegado Presidencial Provincial