

## Generación eléctrica en la Región retrocede impulsada por menor fuente hidráulica

El Índice de Producción de Electricidad, Gas y Agua (IPEGA) de la Región del Biobío registró una caída de 11,3% en enero de 2026 en comparación con igual período del año anterior, según informó el Instituto Nacional de Estadísticas. La disminución estuvo marcada principalmente por el retroceso de 13,6% en la actividad del sector eléctrico, reflejando una menor producción energética en la zona.

El descenso estuvo fuertemente influido por la baja en la genera-

ción de energía eléctrica, que disminuyó 14,9% en doce meses. Este comportamiento se explicó principalmente por la menor generación con fuente hidráulica, factor que incidió directamente en el desempeño del indicador regional y en la producción energética durante el período analizado.

Pese a la caída en la generación, la distribución de energía eléctrica mostró un comportamiento positivo. El Índice de Distribución Eléctrica en la Región del Biobío aumentó 3,1% interanualmente,

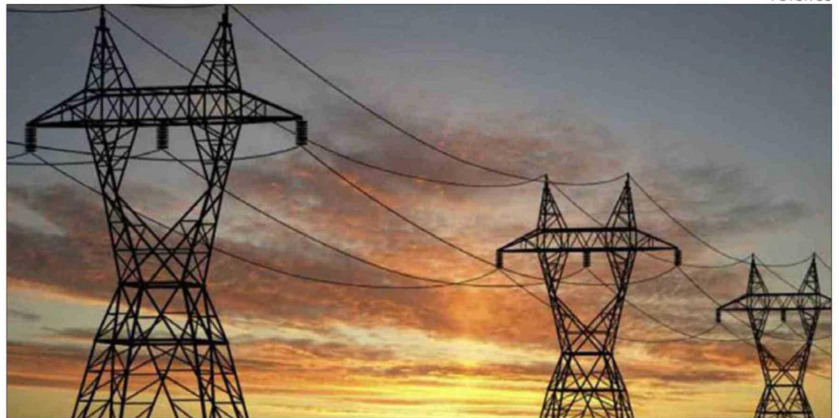


FOTO: /CC

impulsado por el mayor consumo en distintos sectores productivos y comerciales.

El crecimiento estuvo liderado por el destino comercial, que registró un alza de 10,2%, seguido del sector industrial con un incremento de 7,0%, mientras que la

categoría otros también evidenció una variación positiva de 1,3%. Estos resultados reflejan una mayor demanda eléctrica, pese al retroceso en la generación regional, en un contexto de actividad económica que continúa mostrando señales mixtas en el Biobío.