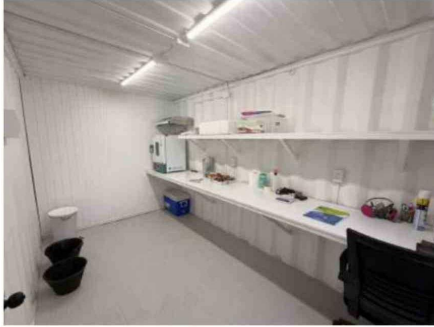




## BIOAQUA FINALIZA GRAN CAMPAÑA DE VERANO DE CARACTERIZACIÓN DE RESIDUOS EN LA REGIÓN DE AYSÉN



Continuamos avanzando en esta consultoría encomendada por el Gobierno Regional de Aysén y su Consejo para la gestión de residuos en transición a una economía circular. Durante los meses de enero, febrero y marzo de 2026, Bioaqua llevó a cabo el proceso de Caracterización y Cuantificación de residuos en los distintos sitios de disposición final que operan en las diez comunas de la región.

La tarea involucró pesaje de camiones y vehículos para conocer la cantidad de residuos que son vertidos cada semana, pero además se realizaron muestreos de cientos de kilos de residuos domiciliarios.

Para consolidar nuestro trabajo de campo, en el sector de Valle Pangal montamos un laboratorio donde analizamos las muestras provenientes de los sitios de disposición, para determinar la humedad y realizar una caracterización más fina o en detalle de la composición por materiales específicos, como plásticos, papeles, cartones y residuos orgánicos, entre otros.

Es relevante destacar que nuestro equipo se distribuyó por distintos puntos de la región, para ir a localidades como La Junta, Cochrane, Mallín Grande, Puerto Bertrand, Cisnes, Melinka, Puerto Gaviota, Puerto Gala, Lago Verde, Chile Chico, Bahía Murta, La Tapera, Villa Ohiggins, Aysén y Coyhaique.

La campaña será replicada durante los meses de invierno para hacer una comparación de la generación de residuos entre temporada alta y baja, determinando el impacto del factor de población flotante. Así, contaremos con datos fiables y actualizados que nos permitirán sugerir

estrategias ajustadas a las necesidades de los territorios.

El trabajo de Bioaqua en terreno es imprescindible para la ejecución de este estudio de gestión de residuos en transición a una economía circular en la región de Aysén, financiado por el Gobierno Regional de Aysén y su Consejo.

