

La empresa Tecno Fast trasladó hasta Calama 400 piezas armadas en Santiago

Hotel para 1.000 mineros ganó premio mundial de construcción modular

Cada pieza está hecha de madera, posee aire acondicionado, aislación térmica y acústica, explica el gerente del lugar.

FRANCISCA ORELLANA

Un hotel hecho con 400 módulos y con capacidad para 1.000 pasajeros hizo acreedora a la empresa chilena Tecno Fast del primer lugar en los Modular Building Awards, considerada la máxima distinción en el área de construcción modular a nivel global (ver galería <https://goo.su/duwtntr>).

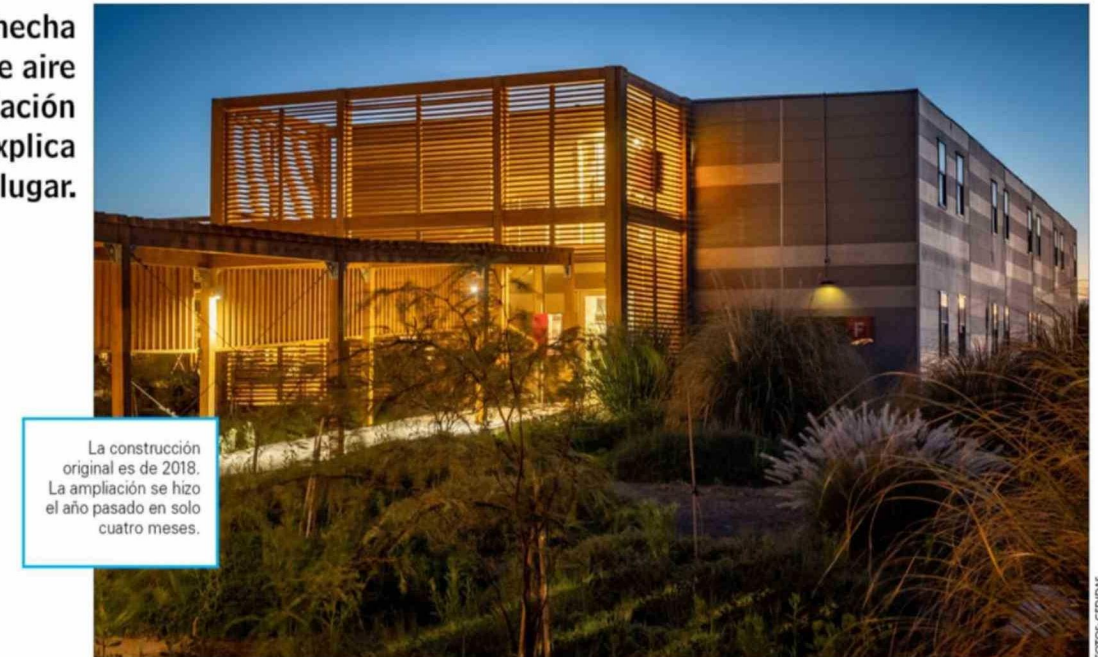
Tecno Fast Village, ubicado en Calama, Región de Antofagasta, fue pensado para alojar a operarios y ejecutivos de la minería hasta por 14 días, pero también recibe turistas y trabajadores de otras industrias en habitaciones de hasta cuatro personas.

Su historia partió en 2018, cuando 270 módulos dieron forma al lugar, con capacidad de 750 alojados. En 2025 y en un trabajo de solo cuatro meses, el espacio creció y alcanzó 400 módulos. Hoy el hotel cuenta con 420 habitaciones. Se proyecta una nueva ampliación para finales de 2026, con el objetivo de llegar a 540 habitaciones.

"Es el hotel más grande que hay en Calama. Vimos que había una necesidad de mercado de muchas empresas que van a trabajar a las faenas mineras y no tienen un lugar donde alojarse porque la faena está colapsada. En la ciudad hay alojamientos, pero son un poco más informales, como cabañas, hostales, hospederías. De ahí se pasa a hoteles de alto estándar, cinco estrellas, pero no encuentras nada intermedio para atender tanto a trabajadores, ingenieros o gerentes", dice Sebastián Jadue, gerente de Village de la empresa de soluciones industrializadas.

Aunque las construcciones modulares se suelen relacionar con containers adaptados, en este caso son piezas fabricadas de forma automatizada, con técnicas constructivas adecuadas para vivienda. Cuentan con aislación térmica, confort acústico, resistencia al fuego, eficiencia energética, entre otros atributos que las dejan aptas para cualquier terreno, incluso en el desierto.

"El container es una caja metálica que básicamente sirve para trasladar cosas en barco. En este caso, nosotros tenemos una planta productiva donde armamos paneles de madera, con aislación térmica con lana mineral y aislación acústica, buenas ter-



La construcción original es de 2018. La ampliación se hizo el año pasado en solo cuatro meses.



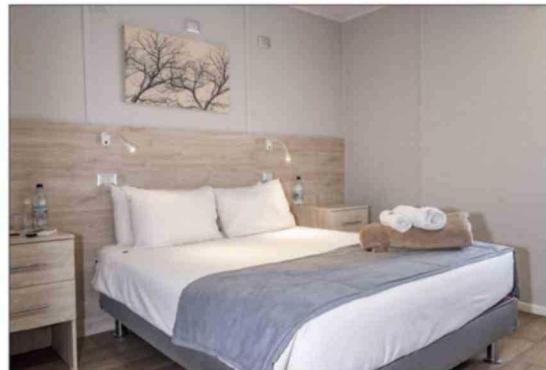
Uno de los énfasis de la remodelación fue entregar mayor calidez al lugar, por eso se agregaron corredores de madera.

minaciones. Cuando se arman tienen una forma parecida a un container, pero no lo son", dice.

Los módulos del hotel tienen un diseño especial para soportar de buena forma las altas temperaturas diurnas.

"Por eso tienen aire acondicionado. Y en la noche también están con buena aislación térmica para soportar el frío", añade Jadue.

El precio de la habitación single



Las habitaciones incluyen aire acondicionado y ventanas termopanel.

parte en \$87.000 la noche. Cada una posee televisor, ventanas termopanel, piso vinílico, baño privado, escritorio, entre otras prestaciones.

En las áreas comunes hay salas de capacitación, gimnasio y casino. Potabilizan el agua de un canal cercano para consumo humano y cuentan con una planta de tratamiento de aguas grises para regar las áreas verdes del lugar.

¿Cuánto tiempo suelen alojar los trabajadores?

"Pueden tener turnos de hasta 14 días, por eso tratamos de privilegiar mucho el tema de la experiencia y que tengan espacios recreativos al aire libre. Pasar ese tiempo fuera de sus casas no es fácil. Hay un clóset para cada persona que se aloje, por ejemplo. En una habitación cuádruple, hay cuatro closets para colgar ropa y un par de repisas donde puedan guar-

dar la ropa interior, colgar las camisas y pantalones, y dejar sus zapatos. Tienen baño privado, un escritorio y si bien hay una luz central en las habitaciones, hay lámparas de lectura en cada cama, para que cualquier persona que quiera leer en la noche pueda tener su privacidad y estar tranquilo con la luz".

¿Los módulos los ensamblaron en el lugar o se llevaron listos?

"Todo se fabricó en la planta de Santiago, lo que se hizo en terreno fue muy poco, el montaje y la unión de los módulos básicamente. Para la ampliación debimos haber usado unos 50 camiones para trasladar los módulos listos, cada uno de 13 metros de largo por 3,5 metros de ancho. Fue todo rápido, nos demoramos cerca de un mes en el desarrollo en la planta misma".