



MARTES 14 DE ABRIL DE 2026 - PROVINCIA DE BIOBÍO, CHILE

AÑO LXVIII, N° 20.347

CRÓNICA, 7

## Personas en tratamiento por drogas partieron con alcohol o marihuana

“Esta es la realidad de quienes están en tratamiento en la provincia de Biobío, no de toda la población. Lo que observamos es una trayectoria de consumo que comienza muy temprano, en promedio a los 15 años, principalmente con alcohol y marihuana, pero que con el tiempo deriva en sustancias más complejas

Bayron Martínez,  
 director regional de Senda del Biobío.



Fundado el 27 de junio de 1958

WWW.LATRIBUNA.CL

MÍNIMA 7° / MÁXIMA 16°



\$4.00 (IVA incluido) \$450 (Atrasado)

### DESTACADAS

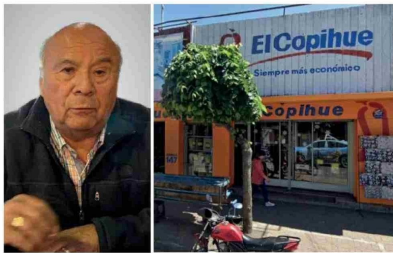
POLICIAL, 4

Balacera en Villa Filadelfia deja una detenida por ataque a vivienda en Los Ángeles



CRÓNICA, 9

“Tratamos de alargar lo más que se pudo la agonía”: dueño explica cierre de El Copihue tras 46 años



CRÓNICA, 6

Cámara Nacional de Comercio: más del 60% del comercio sufre delitos y muchos no denuncian



CRÓNICA, 5

## Alertan escenario hídrico complejo en Biobío por baja acumulación de nieve y cambio climático

El retroceso de glaciares y la baja acumulación de nieve están tensionando la disponibilidad de agua en la región del Biobío. “Esto nos va a imponer condiciones nuevas”, advirtió Juan Vallejos desde la cuenca. En paralelo, el MOP refuerza su foco en el acceso en zonas rurales. “Sigue siendo prioridad”, afirmó el seremi José Piña.

Reportaje

Prevenção que salva vidas: el llamado a no postergar los controles

**Vivir Bien**

Javi Castillo: el equilibrio posible

Reportaje

¿Es posible liderar un gran impacto? Desafío de acercarse a las regiones de Los Ángeles

# Vivir Bien

Accede a todo el contenido de nuestra revista digital escaneando el código QR

