

EL MERCURIO

www.elmercurio.com

REGIÓN METROPOLITANA: \$2000
Regiones I, II, III, XI, XII y XV: \$3000
Regiones de la IV a la X y XIV: \$2000

FUNDADO EN VALPARAÍSO EL 12 DE SEPTIEMBRE DE 1827 / AÑO CCXIX N° 68.609 / MCR

SANTIAGO DE CHILE, MARTES 20 DE ENERO DE 2026

FUNDADO EN SANTIAGO EL 1 DE JUNIO DE 1900 / AÑO CCXXI N° 45.461 (S PROPIEDAD)

ADMISIÓN A LA EDUCACIÓN SUPERIOR

Alza de requisitos para pedagogía provoca fuerte caída de seleccionados, sobre todo en regiones

"PAES de segunda vuelta": Un 40% de los seleccionados en la universidad no egresó del colegio el año pasado. | **C 7**



Skinny influencers

La extrema delgadez vuelve a instalarse en las redes sociales, con contenidos que ponen en peligro la salud.

Gabriel Boric y José A. Kast acuerdan un trabajo conjunto para abordar la catástrofe en el sur

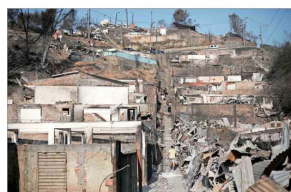
"Estamos en el piso y dolidos": La tragedia de Lirquén, "zona cero" de los incendios, que perdió a 17 vecinos y el 80% de su casco urbano

■ Habitantes de la localidad portuaria del Biobío intentan identificar a las víctimas y buscan a sus familiares. Anoche, la cifra de personas fallecidas se elevó a 20.

■ En La Moneda, el actual Gobierno y el próximo coordinan reuniones para abordar tareas como la reconstrucción de los sectores arrasados y la atención de los damnificados.



Una madre y su hija se abrazan en la devastada localidad de Torné. Nueve incendios seguían activos ayer en Biobío.



Sin luz ni conectividad, Lirquén enfrenta también la falta de productos de primera necesidad. "Quedamos con lo puesto", expresó una de sus vecinas.



El Presidente en ejercicio, Gabriel Boric, y el electo, José Antonio Kast, analizaron la emergencia, que modificó la agenda de la transición.

■ Afecciones respiratorias y oculares, junto con estrés postraumático, asoman como los principales riesgos para salud de los afectados.

■ Sinistros dejan pérdidas por más de US\$ 400 millones, mientras empresas buscan ayudar a sus trabajadores: "El panorama es desolador".

■ Con una decena de investigaciones, la fiscalía intenta descubrir cómo se iniciaron los focos de incendio que desataron la emergencia.

CONGRESISTAS DEMANDAN "AGILIDAD" EN LA RECONSTRUCCIÓN PARA EVITAR QUE OCURRA LO MISMO QUE EN VIÑA | **A 10, B 1, C 1, C 2 y C 3**

PRIMER AÑO DE TRUMP

Giro estratégico:

América Latina, al centro de la política exterior de Estados Unidos

➤ El republicano busca contrarrestar la influencia de China y reivindicar el "dominio" de Washington en el hemisferio. Su nuevo enfoque tiene como principales preocupaciones la migración y el narcotráfico. | **A 6**

"Día de la Liberación":

Con el impacto de sus aranceles, el mandatario cambió el orden comercial y político de la región | **B 6**

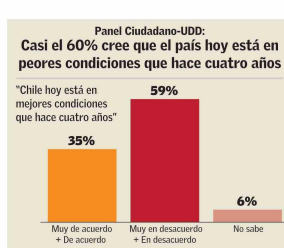
HACIA EL CAMBIO DE MANDO

Presidente electo anuncia hoy a sus ministros:

Nombre para Seguridad y equilibrios políticos, las dificultades de Kast al configurar su gabinete

• En el equipo del próximo mandatario advierten que el acto será más "sobrio", dada la tragedia en el sur del país, y que su discurso estaría enfocado en cómo enfrentar la emergencia.

• El futuro oficialismo se divide en el proyecto de reajuste del sector público, en discusión de comisión de Hacienda del Senado.



LA INCÓGNITA SOBRE QUIÉN SERÁ EL ENCARGADO DE COMBATIR LA INSEGURIDAD | **B 2, C 4 y C 5** EDITORIAL | **A 3**

España busca respuestas a la tragedia ferroviaria que deja al menos 40 fallecidos: "Es peor que una pesadilla" | **A 4**

COMIENZA JUICIO ORAL EN REGIÓN DEL BIOBÍO

Fiscal apunta a "crimen de odio" en triple homicidio de carabineros en Cañete | **C 3**

Consejo de Defensa del Estado acusa a la exalcaldesa Barriga de fraude al fisco durante su gestión en Maipú y solicita 37 años de cárcel | **C 6**

Santander ingresa al negocio de las rentas vitales tras adquirir operación de Principal en Chile. | **B 8**

Defensa de Julio Iglesias pide archivar investigación por denuncia de acoso y agresión sexual en su contra | **C 8**

Muere Valentino Garavani, el último Emperador de la Moda | **A 9**

Frase del día

Perspectivas económicas



La parte política es muy relevante, porque el hecho de salir de un gobierno de izquierda a un gobierno de derecha más propensos impactó positivamente a los mercados".

ESTEBAN POLIDURA, especialista global de inversiones de Julius Bär. | **B 2**



SANTIAGO HOY
14°/30°
Despejado

SANTORAL
San Sebastián

CONTACTENOS
22 242 1111 Suscripciones El Mercurio www.suscripciones.elmercurio.com
600 339 6000 Avisos clasificados www.clasificados.cl

Edición de 36 páginas
Revistas 20 páginas



7 806616 000013

