

Fecha: 22-01-2026
 Medio: El Lector
 Supl.: El Lector
 Tipo: Noticia general

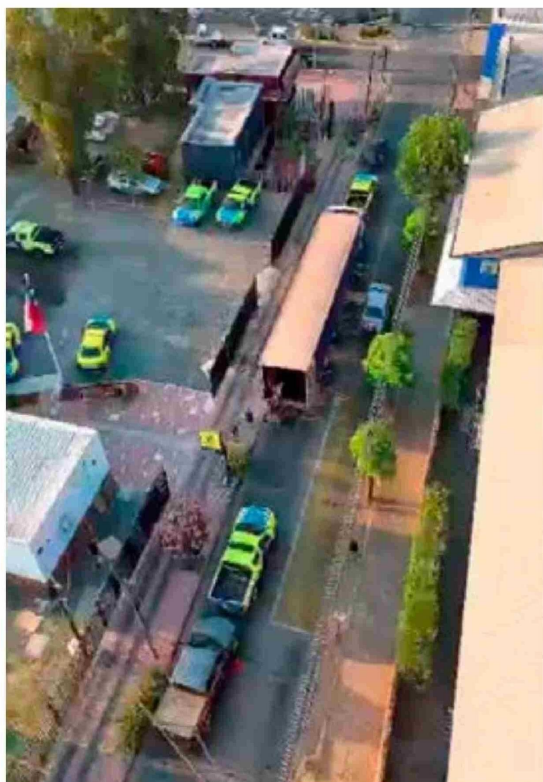
Pág.: 5
 Cm2: 382,3
 VPE: \$ 187.303

Tiraje:
 Lectoría:
 Favorabilidad:

Sin Datos
 Sin Datos
☐ No Definida

Título: Linares envía ayuda solidaria a Tomé para apoyar a zonas afectadas por incendios en Ñuble y Biobío

Linares envía ayuda solidaria a Tomé para apoyar a zonas afectadas por incendios en Ñuble y Biobío



Linares. Un camión cargado con ayuda solidaria partió hoy rumbo a la comuna de Tomé, llevando el aporte de la comunidad linarense a las zonas afectadas por los incendios forestales que han golpeado a las regiones de Ñuble y Biobío.

La ayuda, recolectada gracias al compromiso de cientos de vecinas y vecinos de Linares, incluye donaciones provenientes de instituciones públicas, privadas y del voluntariado, reflejando una amplia movilización solidaria frente a la emergencia que vive la zona centro sur del país.

El alcalde de Linares, Mario Meza, destacó el esfuerzo conjunto de la comunidad y el espíritu solidario demostrado en este difícil momento. "Linares ayuda a las regiones afectadas por estos mega incendios. Hoy miércoles sale



un camión completamente lleno, gracias a hombres y mujeres del campo y la ciudad que aportaron con un granito de arena para que nuestros compatriotas, que no lo están pasando bien, puedan recibir esta ayuda que viene desde Linares", señaló la autoridad comunal.

Asimismo, el jefe comunal enfatizó la importancia de la colaboración y la empatía en situaciones de emergencia, su-

brayando que "juntos nos tenemos que poner de pie. Hoy por ellos, y mañana podría ser por nosotros".

Desde el municipio agradecieron profundamente a todas las personas e instituciones que hicieron posible esta iniciativa, destacando que la solidaridad y el trabajo conjunto siguen siendo pilares fundamentales para enfrentar las adversidades y apoyar a quienes más lo necesitan.