

A centímetros de impactar con vivienda

# Colisión en Barrio Sur deja a repartidora lesionada y un auto sobre la vereda

● El hecho ocurrió al mediodía de ayer en la intersección de Armando Sanhueza y Bellavista. La conductora de un vehículo de reparto resultó con lesiones leves y fue derivada a un centro asistencial, mientras que el otro chofer y su mascota resultaron ilesos tras el fuerte impacto.

Policial  
policial@elpinguino.com

EP PÁGINA WEB

Un mediodía que transcurría con normalidad en el sector sur de la ciudad se vio abruptamente interrumpido por un fuerte accidente de tránsito en la intersección de las calles Armando Sanhueza y Bellavista. El siniestro, ocurrido durante la jornada de ayer, movilizó a diversas unidades de emergencia y mantuvo en vilo a los vecinos de la esquina debido a la proyección de uno de los móviles.

Cerca de las 12:00 horas, un station wagon que circulaba por calle Armando Sanhueza impactó frontalmente contra un vehículo utilitario de la empresa local "Pizza Cono", el cual se desplazaba por calle

Bellavista. Según los antecedentes preliminares, el conductor del primer vehículo no habría advertido la presencia del repartidor, lo que derivó en una colisión de mediana energía.

La fuerza del choque provocó que el station wagon se desviara de su trayectoria original, deteniendo su marcha a escasos centímetros de la fachada de la vivienda ubicada en dicha intersección, evitando por poco un daño estructural mayor a la propiedad privada.

#### Operativo de emergencia

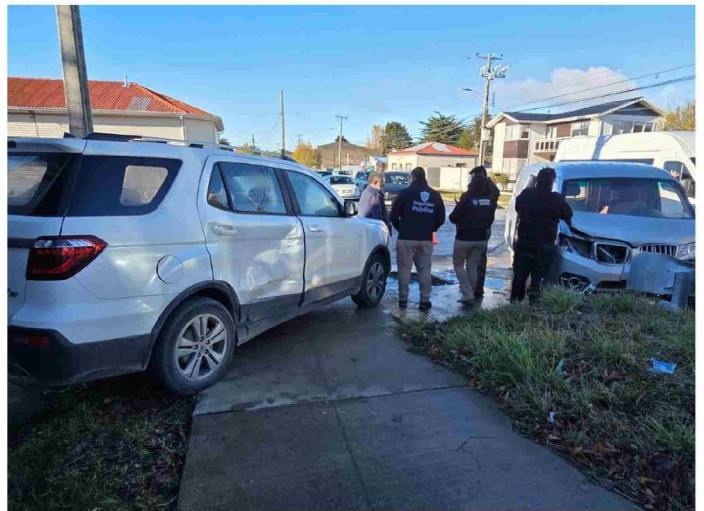
Ante la magnitud del estruendo, testigos dieron aviso inmediato a las autoridades. Al lugar concurrió Bomberos con la Unidad de Rescate, que aseguró la escena y asistió en la liberación de los ocupantes. El SAMU, por su parte, brindó las primeras atenciones a los involucrados, mientras

Seguridad Municipal y Carabineros se encargaron de regular el flujo vehicular y adoptar el procedimiento de rigor.

#### Estado de salud y consecuencias

La conductora del vehículo repartidor resultó con lesiones de carácter leve. No obstante, al tratarse de un accidente de trayecto laboral, los protocolos de seguridad estipularon su traslado preventivo hasta la Clínica Red Salud para una evaluación más exhaustiva. Por su parte, el conductor del station wagon resultó ileso.

Una particularidad del incidente fue que el hombre viajaba acompañado de un perro al que se disponía a llevar de paseo al momento de la colisión; afortunadamente, la mascota tampoco reportó lesiones.



En estas condiciones quedaron los móviles involucrados en el accidente ocurrido la mañana de ayer.