

Fecha: 24-01-2026

Medio: La Estrella de Concepción

Supl.: La Estrella de Concepción

Tipo: Noticia general

Título: Se mantendrán los controles y desvíos en las zonas arrasadas por los incendios

Pág.: 7

Cm2: 462,6

VPE: \$ 634.623

Tiraje:

Lectoría:

Favorabilidad:

11.200

46.615

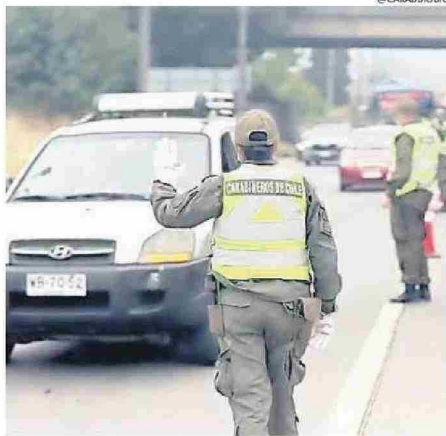
■ No Definida

Se mantendrán los controles y desvíos en las zonas arrasadas por los incendios

Siguen cierres y desvíos. Armada habilitó el paso a los camiones y vehículos pesados a Lirquén en horario nocturno.

J. Pablo Fariña López
cronica@estrellaconce.cl

Se espera que este fin de semana aumente el flujo de personas que busquen ir a colaborar con los damnificados por los incendios forestales, por lo que Carabineros mantendrán los controles y desvíos, para que afectados puedan desplazarse sin problemas al igual que equipos de emergencia.



CARABINEROS SIGUE FISCALIZANDO RUTAS RESTRINGIDAS.

Debido a esto desde Carabineros detallaron la labor que han realizado durante y posterior a la tragedia, restringien-

do el acceso a las comunas de Penco y Tomé, que se vieron más perjudicadas por la masiva destrucción de hogares y

pérdidas de vidas.

El general Renzo Miccono, jefe de la Octava Zona de Carabineros sostuvo que "Hemos hecho algunos cortes de tránsito importantes para la zona amagada, principalmente en Penco, Lirquén y Punta de Parra en Tomé. Nosotros intentamos que esos sectores estén despejados para nuestros cuerpos de emergencia, servicios, municipalidades y todas las empresas que están colaborando. Esa es la idea que estamos tratando de darle una normalidad a lo que está sucediendo".

Respecto a los cortes de ruta, la autoridad precisó que "todavía se mantienen rutas restringidas, principalmente en

la Ruta del Itata en los ingresos hacia Penco o Lirquén. La idea es que la gente que va a Punta de Parra o Tomé con ayudas se vayan por la ruta de acceso por el enlace Agua Amarilla hasta Rafael e ingresen por ese sector hacia el balneario".

Agregó que "lo que es la ayuda que va dirigida hacia Penco o Lirquén tiene que ir al Gobierno Regional, porque ahí se están recibiendo aportes. Tenemos muchos carabineros desplegados, realizando servicio en la ruta y mantenemos los servicios preventivos permanentes en horario diurno y nocturno".

Además el general destacó que los funcionarios se han mantenido

activamente ayudando a los damnificados en terreno y también resguardando la seguridad en la comuna de Florida, que también se ha visto afectada por los incendios forestales.

VEHÍCULOS PESADOS

Dentro del tránsito para las comunas afectadas, desde La Armada informaron que se levantó la restricción para el paso de camiones de carga o vehículos pesados desde y hasta el Puerto de Lirquén, al menos en horario nocturno.

A través de un comunicado informaron que las móviles podrán desplazarse desde las 22.00 a 6.00 horas y exclusivamente haciendo uso del bypass Penco-Lirquén. 🚚