

Importantes obras de pavimentación se están realizando en Pichilemu.



DESVÍOS Y CORTES DE TRÁNSITO EN PICHILEMU POR OBRAS DE PAVIMENTACIÓN


Fernando Ávila F.

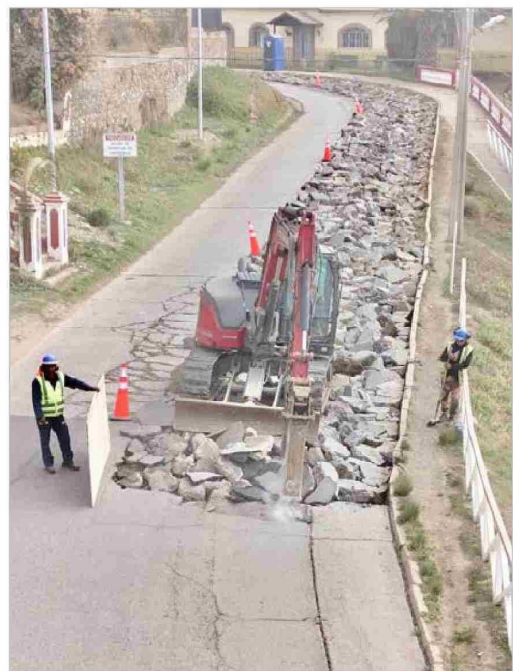
En la comuna de Pichilemu se está ejecutando el proyecto "Conservación de Vías Urbanas", las que se desarrollarán durante aproximadamente 90 días y consideran intervenciones en dos de sus principales avenidas.

En Avenida Aníbal Pinto (entre Primer Centenario y Avenida Ortúzar) y Avenida Agustín Ross (entre Avenida Comercio y Jorge Errázuriz), se ejecutarán trabajos en media calzada, generando modificaciones en el tránsito, desvíos y calles cerradas en algunos sectores.

Se ha hecho un llamado a todos los conductores y conductoras a mantener una buena convivencia vial, respetando en todo momento la señalización provisoria, los desvíos establecidos y las indicaciones de tránsito.

Se ha indicado estar atentos a los cambios, planificar viajes con anticipación y, conducir con mucha precaución, especialmente en zonas de intervención y cruces señalizados.

Si bien los trabajos pueden generar algunas molestias, se ha indicado que son necesarios para mejorar las calles, fortalecer la conectividad y brindar mejores condiciones de seguridad vial para toda la comunidad. 



Se ha hecho un llamado a la comunidad a planificar sus viajes.