



Radiografía de la MGA 2026

La paralización programada concluyó con el cumplimiento del 100% de las actividades críticas y la aplicación de 157 Tarjetas Verdes como barrera preventiva en terreno.

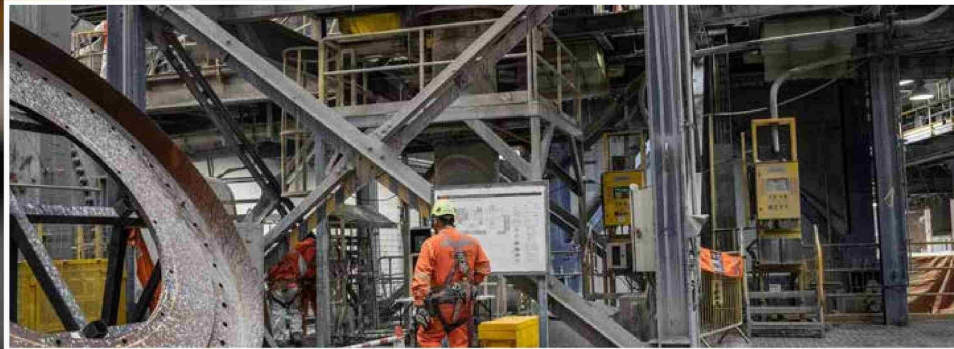
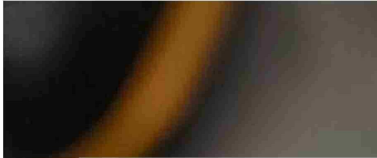
El reinicio de la presión en las líneas de agua del SAG 1 marcó el fin de la mantención anual programada 2026. Durante tres días, las gerencias Minas, Plantas, Tranques, Relaves y Recursos Hídricos, Servicios y Proyectos detuvieron los procesos productivos para permitir la intervención de sus equipos e instalaciones. Las actividades críticas se completaron en

100%, mientras que el programa total llegó al 96%. En cuanto a seguridad, no hubo accidentes ni eventos medioambientales.

Planificación y supervisión en la línea

Para Gabriel Gaona, director (i) de Optimización de Activos, el resultado operativo de la MGA 2026 se lee des-

de del diseño: "La planificación es básica; si no está bien hecha esa etapa, perdimos el partido antes de empezarlo". Esto se tradujo en una supervisión en terreno donde cada tarea, sin importar su criticidad, contó con un profesional de Codelco responsable de validar seguridad, tiempos y recursos, asegurando que todas las labores se realizaran con respaldo institucional.



Por su parte, Juan Carlos Oñate, ingeniero de Mantenimiento de la Superintendencia de Energía y Combustibles GSYS, apuntó al cambio en la matriz de trabajo corporativa: "Uno de los mayores aciertos fue la reunión de planificación junto a las gerencias operativas y el nivel corporativo en Santiago. Este espacio permitió alinear criterios en la forma que abordamos el mantenimiento de subestaciones eléctricas primarias".

Control en terreno

La prevención en faena dejó un rastro auditable. Se levantaron 157 Tarjetas Verdes y 269 Reportes de Peligro, todos cerrados antes de energizar los equipos para su entrega a operación. De la matriz de tareas ejecutadas, 14 exigieron verificación estricta por estar catalogadas como de alto riesgo.

"Transmitimos de forma permanente que no puede haber fallas ni desviaciones. Toda actividad con una desviación queda registrada y es trazable", explicó Oñate. Esta disciplina permitió gestionar un promedio diario de 555 trabajadores bajo contratos SPOT sin alterar los estándares.

MGA 2026 en cifras

96%

de cumplimiento del plan total de tareas operativas.

157

Tarjetas Verdes aplicadas y cerradas en terreno.

555

trabajadores promedio diario en contratos SPOT.

72 horas

de paralización coordinada.

0

accidentes de seguridad y medioambiente.

1

hallazgo SOMS N1 (falta de EPP en sala eléctrica).