

# Rescatan a adulta mayor lesionada tras excursión al cerro Grande de La Rinconada

JAVIERA JERIA

Punitaqui

El Cuerpo de Bomberos de Punitaqui realizó un operativo de rescate durante la tarde del sábado, luego que una adulta mayor resultara lesionada mientras descendía del Cerro Grande en el sector de La Rinconada.

Según informó el segundo comandante del Cuerpo de Bomberos de Punitaqui, Jonathan Ibarra Egaña, la emergencia fue reportada cerca de las 17:30 horas a la central de alarmas, indicando que dos adultos mayores y un menor requerían asistencia para volver de su excursión.

"Al momento de descender, la adulta mayor de sexo femenino, aproximada-

mente de 65 años, sufre una caída lo que le produjo un esguince en su extremidad izquierda, lo que le imposibilitó poder seguir descendiendo del cerro", explicó el voluntario.

Tras recibir el llamado, personal de emergencia acudió al lugar para asistir a la afectada y coordinar su evacuación hasta un punto de encuentro, donde posteriormente fue trasladada al Servicio de Salud de Punitaqui para su evaluación médica.

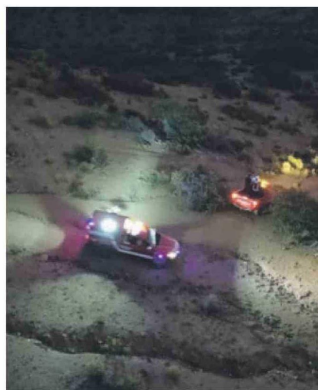
El rescate no estuvo exento de dificultades, "desde el punto de origen donde nosotros nos encontramos, que es la carretera de acceso al sector de La Rinconada, al lugar donde se encontraban, nos

demoramos aproximadamente 45 minutos en poder llegar. La bajada fue un poco más compleja por la dificultad del terreno, porque estaba muy escarpado y con mucha pendiente, siempre manteniendo el resguardo de la persona", detalló Ibarra.

Pese a las complicaciones, el operativo concluyó con éxito y la mujer fue trasladada consciente y estable, sin otras lesiones de gravedad.

Finalmente, el segundo comandante realizó un llamado a la prevención para quienes realizan actividades al aire libre o excursiones en sectores cordilleranos, señalando que "el llamado es siempre a prepararse antes de realizar cualquier salida o actividad, tomando las medidas de seguridad necesarias y actuando con responsabilidad".

"A veces un pequeño descuido puede terminar en una emergencia, por eso es importante informarse, tomar medidas de seguridad y actuar rápido ante cualquier accidente", enfatizó.



CEBIDA