

Fecha: 03-02-2026

Medio: El Sur

Supl.: El Sur

Tipo: Noticia general

Título: Servicios de Salud avanzan en entrega de primeros auxilios psicológicos a damnificados

Pág.: 4

Cm2: 808,2

VPE: \$ 1.943.731

Tiraje:

Lectoría:

Favorabilidad:

10.000

30.000

■ No Definida

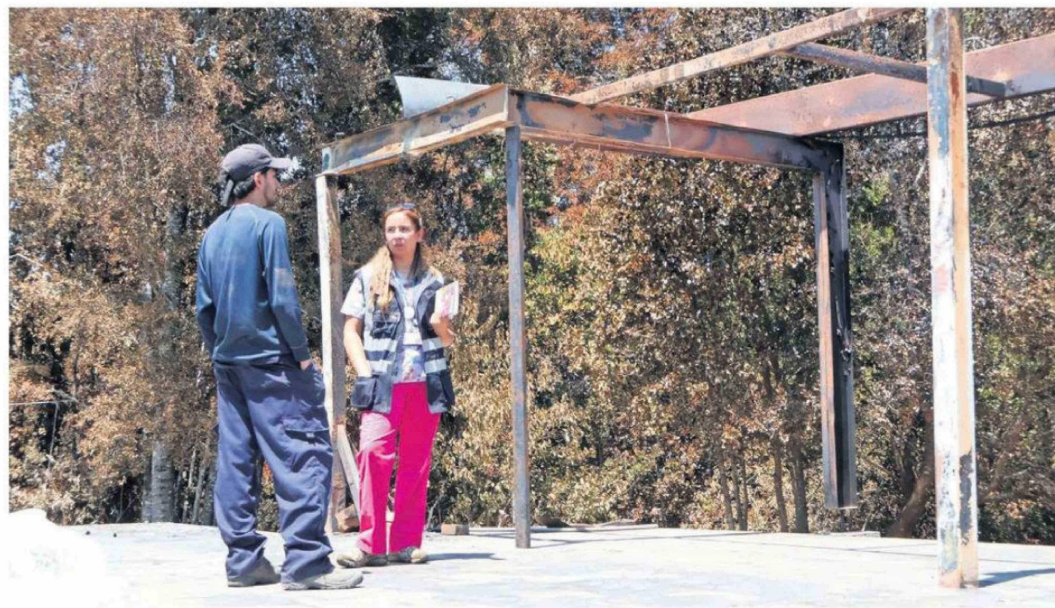
En estas situaciones las personas quedan hiper alertas y muy ansiosos, sintiendo el riesgo todavía. Se han identificado problemas para descansar, alteración del ciclo de sueño y de alimentación.

Por Estefany Cisternas Bastias  
estefanycisternas@diarielsur.cl

Ante una emergencia tan grande como son los incendios forestales, la prioridad de las familias pasa a ser la reconstrucción de sus viviendas y el sustento económico, dejando de lado algo también muy relevante: la salud mental. Es por esto que los equipos psicosociales locales desde el primer momento se han desplegado en terreno entendiendo las necesidades de las personas. Desde la Seremi de Salud del Biobío indicaron que hasta ahora los registros de salud mental en modalidad SMAPS (Salud Mental y Apoyo Psicosocial) dan cuenta de mil 342 intervenciones en personas, comunidades, respondedores (brigadistas, bomberos, personal de salud) y gestión.

Esta labor ha estado a cargo de los Servicios de Salud de las zonas afectadas por los siniestros que iniciaron el 17 de enero, con el apoyo de otras entidades. Pedro Martínez, director (s) del Servicio de Salud Concepción (SSC), relató que han realizado 580 atenciones de salud mental de primeros auxilios psicológicos, 250 coordinaciones con el intersector e intrasector para continuidad de la atención y derivaciones en casos necesarios, 4 psicoeducaciones a la comunidad y 19 intervenciones a respondedores.

En el Servicio de Salud Talcahuano (SST) el foco estuvo puesto en primer lugar en el sector de Lirquén, en la comuna de Penco, y sector de Punta de Parra, de la comuna de Tomé. Allí se desplegaron los equipos con atenciones en terreno, donde han visto que



Profesionales de la salud desde los primeros días se trasladaron a las comunas para dar atención especializada.

Mil 300 intervenciones se contabilizan hasta el momento en zonas afectadas

## Servicios de Salud avanzan en entrega de primeros auxilios psicológicos a damnificados

### ● Profesionales expertos

Los equipos ARSAM están conformados por psicólogos, terapeutas ocupacionales, trabajadores sociales, enfermeros, médicos y fonoaudiólogos.

"hay personas que quedan hiper alertas, con un estado de ánimo basal, muy ansiosos, que se sienten en riesgo todavía. Las personas a veces tienen problemas para descansar, se altera su ciclo de sueño y de alimentación. Las causas son vivenciales. Esto afecta su calidad de vida y sus actividades cotidianas. La mayoría de las personas probablemente

se va a recuperar, pero va a haber un margen que van a necesitar apoyo específico", según explicó Oscar Allaire, asesor del Departamento de Gestión y Salud Mental del SST.

### ESTRATEGIA INMEDIATA

La respuesta de los equipos de salud fue inmediata, ya que la Región comenzó con 39 profesionales de Apoyo a la Respuesta en Salud Mental (ARSAM) tanto de la provincia de Concepción, como de otras tres regiones del país, como Valparaíso, Arica y Maule. Las acciones dirigidas a las personas se han orientado al trabajo psicosocial, a través de primeros auxilios psicológicos, vinculación de personas en situación de vulnerabilidad con Servicios de Salud y seguimiento con las instituciones u organismos de ayuda; así como intervenciones de salud mental, que incluyen consulta asociada a

**Trabajo de equipos ARSAM de refuerzo se mantendrá hasta fines de mes, y se seguirá a través de dispositivos móviles y duplas psicosociales según necesidades.**

emergencia, monitoreo de personas en tratamiento por trastornos mentales y de personas en situación de discapacidad psíquica e intelectual.

"La Red Asistencial del SSC activó desde el primer día a sus equipos clínicos y administrativos para atender la emergencia ocasionada por los incendios forestales. Entre estos equipos, se encuentra el trabajo del Departamento de Salud Mental, quienes mediante la Unidad de Psicotrauma y los equipos ARSAM han estado desplegados en las zonas afectadas, principalmente en Chaimávida y Florida. Nuestro compromiso está en mantener la continuidad de la atención y el trabajo en salud mental es parte fundamental de ello. Por eso, estos equipos se mantendrán desplegados por un tiempo, y además, serán reforzados con duplas psicosociales que prontamente iniciarán sus aten-

ciones", afirmó Martínez.

Paulina Besser, subdirectora de Gestión Asistencial del SST, contó que para responder a la alta demanda y priorizar adecuadamente las atenciones, implementaron un trabajo coordinado entre equipos ARSAM de refuerzo y equipos locales. "Esta articulación nos ha permitido identificar a las personas con mayor nivel de afectación, de esta forma llegamos con una contención emocional inmediata y podemos derivar oportunamente a la atención primaria o la especialidad, según cada caso. Además, hemos fortalecido el trabajo territorial, lo que nos permite llegar directamente a las comunidades afectadas, evaluar sus necesidades y coordinar los apoyos, tanto sanitarios como psicosociales, evitando que las personas queden sin atención o pierdan continuidad en sus tratamientos. El despliegue de los equipos ARSAM está planificado hasta fines de febrero, manteniendo el apoyo en salud mental en las comunas afectadas", indicó la subdirectora. El trabajo seguirá a través de dispositivos móviles y duplas psicosociales.

### RESGUARDO DEL BIENESTAR DE LAS FAMILIAS

La seremi (s) de Salud del Biobío, Javiera Ceballos, destacó que también se han preocupado de la salud física de las familias damnificadas de la Región. En cuanto a inmunizaciones extramurales en el contexto de emergencia, hasta la fecha llevan 2 mil 892 vacunas suministradas: 331 contra la hepatitis A en adultos; 98 contra hepatitis A en pacientes pediátricos; 2 neumos 23 contra la bacteria Streptococcus pneumoniae que causa la neumonía, meningitis y bacteriemia; y 2 mil 461 antitetánicas, para proteger contra el tétanos durante la remoción de escombros.