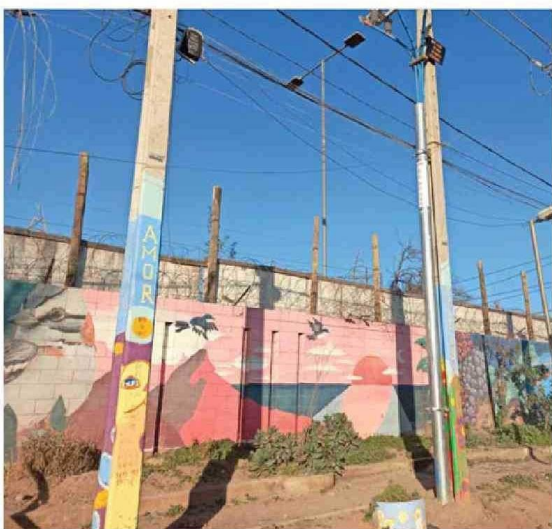


## EN LA REGIÓN METROPOLITANA:

# Enel recicla más de mil toneladas de acero y hormigón de postes chocados



Cada año se procesan 1.779 t de hormigón y 160 de acero.

Más de 2 mil postes fueron dañados por accidentes en 2025. Su material es reutilizado en industrias como la construcción.

### CRISTIÁN MÉNDEZ

Cada choque contra un poste eléctrico no solo produce daños viales y personales entre los afectados directos, sino que deja sin energía a cerca de 1.700 personas en promedio y requiere, además, trabajos de reparación que pueden prolongarse por más de diez horas.

Como dato: durante 2025, Enel Distribución contabilizó 2.042 accidentes contra postes en las 33 comunas de su zona de concesión en la Región Metropolitana, un aumento considerable frente a los 1.492 casos registrados en 2024.

A lo anterior se suma el daño material recibido por postes de hormigón fracturados y cables y transformadores inutilizados, con

un costo promedio de reparación de \$1.285.000 por evento.

### Reúso

Pero, ¿qué ocurre con esas estructuras derribadas? Hasta hace algunos años, gran parte de ese material terminaba desechado como basura en lugares de almacenamiento. Hoy, en cambio, los postes dañados se transforman en materia prima para nuevos procesos industriales mediante una estrategia de reciclaje impulsada por Enel Distribución.

Carla Salinas, asesora de proyectos de la empresa Río Claro, encargada del proceso de reciclaje de estas estructuras, explica que el trabajo comienza retirando los postes desde los acopios de Enel para "luego iniciar el reciclaje re-

duciéndolos de tamaño y picándolos hasta una cierta dimensión". Luego, el material es llevado a una planta chancadora "donde se transforma en árido reciclado capaz de utilizarse en industrias como la construcción, dando así una segunda oportunidad a estos residuos sólidos", agrega.

Gracias a este sistema, cada año se procesan cerca de 1.779 toneladas de hormigón y más de 160 toneladas de acero. Los áridos reciclados son utilizados en la fabricación de nuevos postes y otras aplicaciones industriales, mientras que el acero vuelve al circuito productivo.

Cabe destacar además que Enel Distribución promueve desde 2002 la elaboración de postes producidos con áridos reciclados y cuenta con el 100% de su gravilla de origen reciclado.