

Fecha: 05-02-2026  
Medio: La Tercera  
Supl.: La Tercera  
Tipo: Noticia general  
Título: Zoom a los 318 chilenos que han sido deportados desde Estados Unidos en la era Trump

Pág.: 18  
Cm2: 696,7  
VPE: \$ 6.931.895

Tiraje: 78.224  
Lectoría: 253.149  
Favorabilidad: ☐ No Definida

# Zoom a los 318 chilenos que han sido deportados desde Estados Unidos en la era Trump

**Desde mayo del año pasado**, y hasta finales del 2025, se han materializado diez vuelos provenientes desde Estados Unidos con chilenos deportados, de los cuales el 81,4% son hombres. Según conocedores de aquello, cerca de la mitad incumplió políticas migratorias, mientras que otra gran parte corresponde a sujetos que participaron en delitos en el país liderado por Donald Trump.

José Carvajal Vega

El 31 de enero pasado llegó hasta el Aeropuerto Arturo Merino Benítez un vuelo proveniente desde Estados Unidos y cuyos pasajeros correspondían a ciudadanos chilenos que fueron deportados desde ese país.

En esa ocasión eran 18 chilenos que habían sido expulsados producto del endurecimiento de la política migratoria del presidente de Estados Unidos, Donald Trump.

Ese último grupo de chilenos deportados -dado a conocer la mañana de este miércoles por el ministro del Interior, Álvaro Elizalde-, es parte de los 318 connacionales que han sido expulsados desde Estados Unidos a territorio nacional.

“La política de expulsiones del Gobierno de Estados Unidos no está dirigida exclusivamente a Chile, sino que se aplica de forma general a todos los países. Y si llegase a existir otro vuelo, continuaremos trabajando para que el regreso de nuestros compatriotas sea seguro y conforme a la normativa vigente”, sostuvo el titular de Interior.

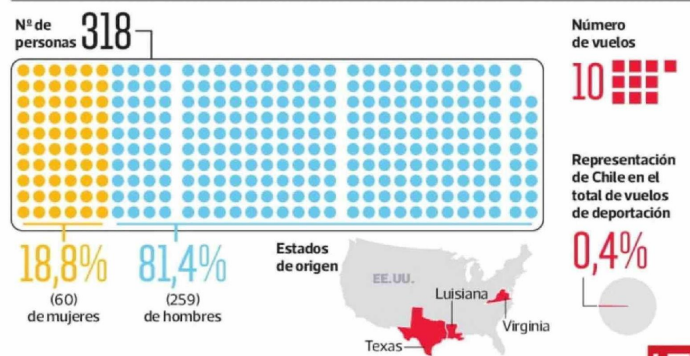
## El perfil de los chilenos

Desde la llegada de Trump a la Casa Blanca, según fuentes conocedoras de la situación migratoria, el número de chilenos que han sido deportados, ha ido al alza. Pero lo que principalmente ha cambiado, afirman las mismas fuentes, es la forma en la que estas expulsiones se realizan, ya que ahora es a través de vuelos charters -vuelo privado-, lo que permite enviar un número mayor de personas. A diferencia de lo que ocurría antes, cuando dichas expulsiones se materializaban en vuelos comerciales, transportando un menor número de personas.

De todos los chilenos que han sido expulsados desde la llegada de Trump, según reveló Elizalde, 259 son hombres, lo que equivale al 81,4% del total. En el caso de las mujeres, que ascienden a 60, representan al 18,8%.

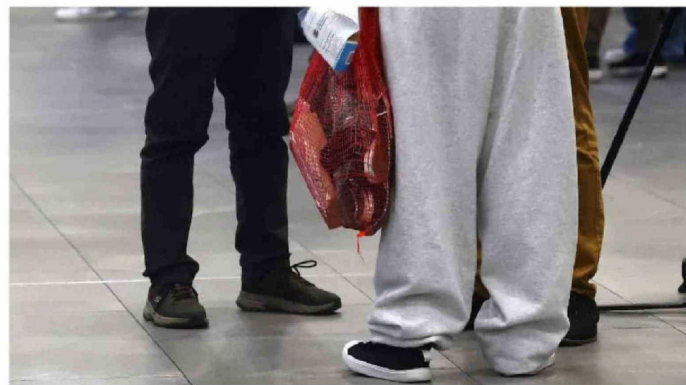
Fuentes de La Tercera, sostienen que al menos la mitad de los chilenos que han sido deportados al país cuentan con antecedentes policiales ya sea en nuestro país o en EE.UU., al haber participado en algún

## DEPORTADOS DESDE EE.UU. A CHILE



FUENTE: M. Interior y Human Rights First

LA TERCERA



► Desde que Trump asumió, el número de chilenos deportados ha aumentado.

delito en dicho territorio, siendo este uno de los principales motivos para deportar a los connacionales.

A pesar de eso, también hay un gran número de personas que fueron deportadas por infringir la normativa migratoria de ese país, aunque también existen numerosos casos de sujetos que incurrir en las dos causales, por cometer delitos y, además, no estar regularizados.

En una menor cifra, explican fuentes conocedoras del proceso, están las personas que al ser expulsadas desde EE.UU. a Chile, fueron detenidos al arribar al país por

tener alguna orden de detención pendiente. Ejemplo de aquello es lo afirmado por el ministro Elizalde, quien sostuvo que tras el último vuelo “dos de estas personas quedaron a disposición de la justicia chilena, ya que contaban con órdenes de detención vigentes”.

## Un proceso trabajado

Hasta diciembre del 2025, según un informe de Human Rights First, se han materializado nueve vuelos de expulsión a Chile, al que se debe sumar el ocurrido durante enero.

Según dicho organismo internacional, los vuelos de expulsión a Chile comenzaron en mayo y desde julio en adelante se concretó al menos un viaje al mes de este tipo. Con todo, hasta ahora Chile representan apenas el 0,4% del total que salidas aéreas que ha decretado la administración de Trump.

“Todos los vuelos de deportación de EE.UU. a Chile han involucrado rutas multinacionales, lo que resulta en largos tiempos de vuelo en los que las personas permanecen físicamente sujetas durante todo el trayecto, incluyendo escalas y paradas para repostar. Los vuelos de deportación se originaron en Alexandria (Virginia), Luisiana y Harlingen, Texas; todos los vuelos aterrizaron en el Aeropuerto Internacional Arturo Merino Benítez de Santiago”, sostiene el informe de la ONG que reporta el trabajo del Servicio de Inmigración y Control de Aduanas (ICE).

Pero antes de concretarse estos vuelos de expulsión, según explica el prefecto Héctor Montecinos, jefe de la Prefectura Policia Internacional Aeropuerto de la PDI, se llevan a cabo una serie de coordinaciones entre Chile y el país de origen, en este caso EE.UU.

“A nosotros nos llegan estas comunicaciones previamente desde el país a través del gobierno, del Ministerio del Interior. Con los listados de los pasajeros acá se hace un levantamiento de información para verificar que estas personas sean ciudadanos chilenos. Trabajamos en conjunto con el Registro Civil, con el análisis de estos listados de estas personas”, sostiene el oficial.

Con el listado de pasajeros, agrega el prefecto Montecino “verificamos si, por lo menos en Chile, tienen algún requerimiento o si tienen algún antecedente que sea de interés policial o judicial y en ese caso se adopta el procedimiento de cumplimiento de la requisitoria”.

Con las personas ya en territorio nacional, agrega el funcionario de la policía, “en el control migratorio, junto con el registro civil, se establece quién es realmente la persona, porque en algunos casos se ha detectado de que personas aportan una identidad falsa al momento de ser embarcados por el país”. ●