

# Cruce Balmaceda: una triple colisión deja cinco lesionados

**PUERTO VARAS.** *Dos camionetas y un jeep impactaron en la Ruta V-500. Alcalde Tomás Gárate confirmó gestiones para intervenir la peligrosa intersección.*

Marcelo Galindo

marcelo.galindo@diariollanquihue.cl

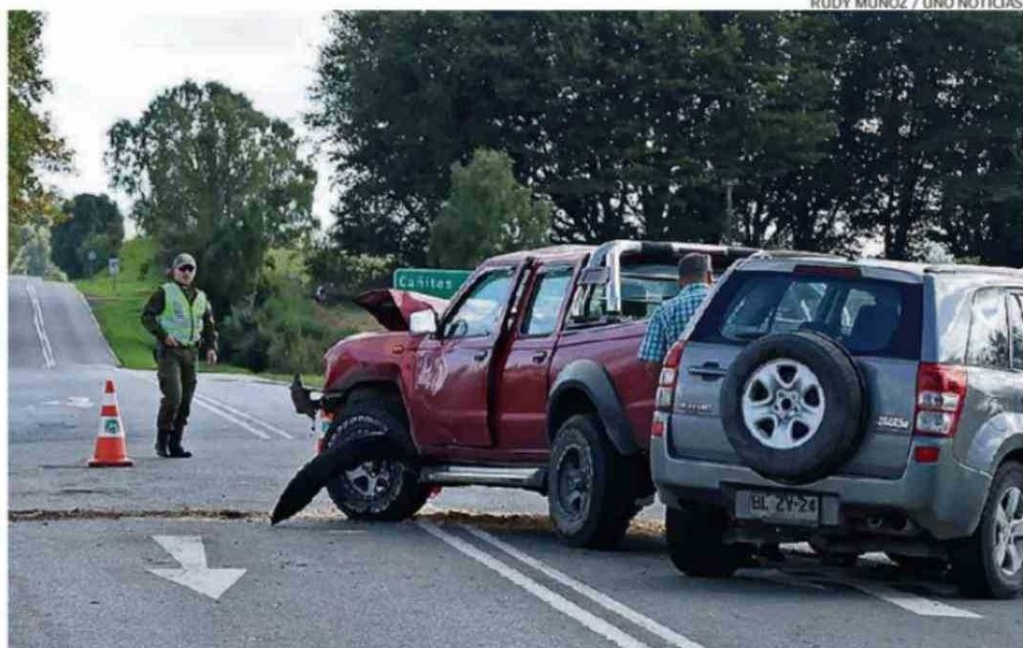
Una colisión entre dos camionetas y un jeep en el cruce Balmaceda de la Ruta V-500 dejó cinco lesionados, dos de ellos con heridas graves. Personal del Samu trasladó a los afectados al Hospital de Puerto Montt. El accidente reavivó los cuestionamientos sobre la seguridad en esta intersección, donde en enero de 2025 falleció un menor de 13 años.

Pasado el mediodía de ayer jueves, el siniestro movilizó a la Quinta y Sexta Compañías de Bomberos de Puerto Varas, quienes trabajaron en el rescate de los ocupantes.

Según los antecedentes médicos, uno de los pacientes graves resultó con fractura expuesta. Pese a la magnitud del evento, la Fiscalía no requirió la presencia de la unidad especializada Siat de Carabineros para los peritajes.

## ZONA CRÍTICA

Este cruce no es ajeno a los accidentes de alta energía, y pese a que en mayo del año pasado la Dirección Regional de Vialidad instaló cien hitos tubulares, tachas reflectantes y señalética para obligar a reducir la velocidad, la accidentabilidad persiste.



RUDY MUÑOZ / UNO NOTICIAS

TRES VEHÍCULOS IMPACTARON AYER EN EL CRUCE BALMACEDA EN LA COMUNA DE PUERTO VARAS.

**13 años** tenía el menor que el domingo 5 de enero del año pasado falleció en un accidente ocurrido en este punto de la Ruta V-500.

El registro con víctimas fatales en este punto ocurrió el 5 de enero de 2025.

En aquella ocasión, un choque a alta velocidad dejó un saldo de siete personas lesionadas y la muerte de un niño de 13 años, quien salió eyectado de uno de los vehículos.

En ese entonces, el Cuerpo

de Bomberos de Llanquihue reportó las maniobras de reanimación realizadas en el lugar.

## INQUIETUD DE ALCALDE

El alcalde de Puerto Varas, Tomás Gárate, manifestó su preocupación ante la reiteración de estos hechos en lo que describió como uno de los cruces más complejos del sector rural.

“Las mejoras implementadas por Vialidad han sido insuficientes; seguimos viendo accidentes de alta gravedad”, señaló la autoridad.

Tomás Gárate identificó dos problemas fundamentales,

e hizo un llamado a la precaución de los conductores, y cuestionó que muchos ignoran la señalética y los discos pare existentes.

La autoridad adelantó que, en conjunto con el consejero regional Rodrigo Arismendi, se gestionan nuevas alternativas técnicas ante la Dirección Regional de Vialidad para elevar el estándar de seguridad.

La comunidad de sectores como Santa Bárbara, Santa María y Los Muermos, que transitan diariamente por esta intersección, esperan una solución para que la seguridad se incremente en esta zona.