

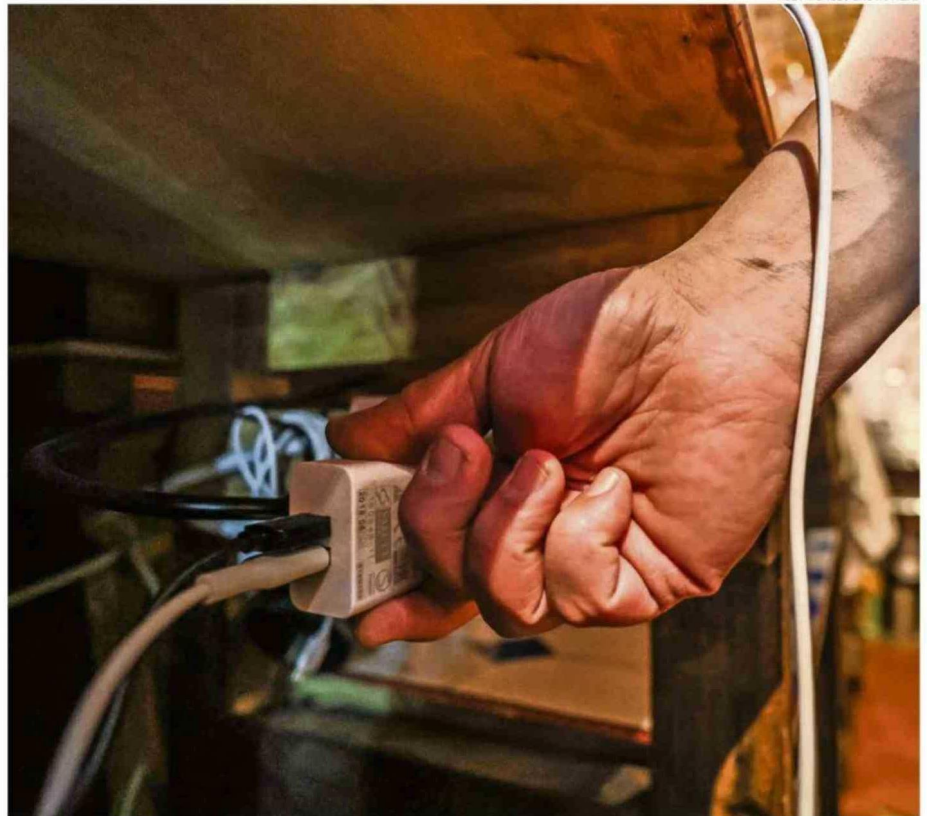
Puerto Montt tendrá un aumento de un 16,7% en las cuentas de la luz

RUDY MUÑOZ / UNO NOTICIAS

TARIFAS. Fundación Energía Para Todos advierte sobre el impacto regional frente al promedio nacional de un 2,4%.

VARIACIÓN EN CUENTAS DE LA LUZ REGIÓN DE LOS LAGOS

Empresa	Comuna	Tarifa Actual [\$/kWh]	Tarifa Julio 2026 [\$/kWh]	Alza Julio 2026	Alza Acumulada desde Descongelamiento
SAESA	Dalcahue	228,5	269,5	18,0%	53,1%
SAESA	Ancud	233,1	272,6	17,0%	51,5%
SAESA	Puerto Montt	237,0	276,6	16,7%	53,5%
SAESA	Calbuco	239,4	279,1	16,6%	50,5%
SAESA	Castro	239,4	279,1	16,6%	50,5%
SAESA	Cur. de Vélez	239,4	279,1	16,6%	50,5%
SAESA	Puqueldón	239,4	279,1	16,6%	50,6%
SAESA	Queilén	239,4	279,1	16,6%	50,4%
SAESA	Quemchi	239,4	279,1	16,6%	50,6%
SAESA	Quinchao	239,4	279,1	16,6%	50,4%
SAESA	Osorno	243,4	283,06	16,3%	52,7%
SAESA	Puerto Varas	243,4	283,06	16,3%	52,7%
SAESA	Cochamó	221,3	251,10	13,4%	66,7%
SAESA	Hualaihué	221,3	251,10	13,4%	66,8%
SAESA	Chonchi	239,4	269,5	12,6%	45,4%
SAESA	Quellón	239,4	269,5	12,6%	45,4%
SAESA	Fresia	255,0	286,24	12,2%	54,4%
SAESA	Los Muermos	255,0	286,24	12,2%	54,4%
SAESA	Mauilín	255,0	286,24	12,2%	54,4%
SAESA	Purranque	255,0	286,24	12,2%	54,4%
SAESA	Río Negro	255,0	286,24	12,2%	54,5%
SAESA	S. J. de la Costa	255,0	286,24	12,2%	54,1%
SAESA	San Pablo	255,0	286,24	12,2%	54,5%
SAESA	Puerto Octay	248,7	276,7	11,3%	53,5%
SAESA	Puyehue	244,1	270,4	10,8%	53,3%
CRELL	Puerto Montt	249,2	273,7	9,8%	67,8%
CRELL	Fresia	254,5	279,4	9,8%	72,0%
CRELL	Los Muermos	254,5	279,4	9,8%	72,4%
CRELL	Mauilín	254,5	279,4	9,8%	70,7%
CRELL	Puerto Varas	254,5	279,4	9,8%	63,9%
CRELL	Purranque	254,5	279,4	9,8%	73,4%
LUZ OSORNO	Osorno	262,0	286,87	9,5%	54,3%
LUZ OSORNO	Puerto Varas	262,0	286,87	9,5%	55,0%
LUZ OSORNO	Purranque	262,0	286,87	9,5%	54,1%
LUZ OSORNO	Río Negro	262,0	286,87	9,5%	54,1%
LUZ OSORNO	S. J. de la Costa	262,0	286,87	9,5%	54,4%
LUZ OSORNO	San Pablo	262,0	286,87	9,5%	54,3%
COOPREL	San Pablo	245,9	268,48	9,2%	49,7%
LUZ OSORNO	Puerto Octay	256,6	278,2	8,4%	54,2%
LUZ OSORNO	Puyehue	252,6	272,6	7,9%	54,2%
SAESA	Frutillar	255,0	270,4	6,0%	45,9%
SAESA	Llanquihue	255,0	270,4	6,0%	45,8%
CRELL	Frutillar	254,5	265,46	4,3%	72,6%
CRELL	Llanquihue	254,5	265,46	4,3%	64,5%
LUZ OSORNO	Frutillar	262,0	272,6	4,0%	46,4%
EDELAYSÉN	Chaitén	277,8	282,9	1,8%	84,8%
EDELAYSÉN	Futaleufú	277,8	282,9	1,8%	84,9%
EDELAYSÉN	Palena	277,8	282,9	1,8%	85,0%



LAS PROYECCIONES DE ENERGÍA PARA TODOS DEFINEN QUE LA COMUNA DE DALCAHUE, EN CHILOÉ, REGISTRARÁ LAS MAYORES ALZAS A NIVEL PAÍS.

Erwin Schnaidt
 erwinschnaidt@diariollanquihue.cl

Dalcahue, Ancud y Puerto Montt serán las tres comunas de la región que registrarán las alzas porcentuales más fuertes en las cuentas de la luz a contar de julio próximo, según proyecciones de la Fundación Energía Para Todos, basadas en el Informe Técnico Preliminar de Precios Nudo Promedio para el segundo semestre de 2026, de la Comisión Nacional de Energía (CNE).

Para el caso de las dos primeras, de la provincia de Chiloé, los aumentos serán de 18%

y 17%, respectivamente; mientras que la capital regional tendría una variación de un 16,7%.

De esa forma, Dalcahue lidera a nivel nacional este incremento porcentual, que promedio un 2,4%, ante lo que Los Lagos será una de las regiones más afectadas por el ajuste tarifario.

En el extremo opuesto de la escala regional, las comunas con menores impactos porcentuales son Chaitén, Futaleufú y Palena, con un 1,8%. Asimismo, Frutillar tendrá un alza de entre un 4% y 4,3% (según la empresa distribuidora), en tanto que Llanquihue también verá una variación de un 4,3%.

Por su parte, las comunas

que proyectan el costo más alto por unidad de consumo (medido en \$/kWh), según esos mismos datos, serán Osorno, Puerto Varas, Purranque, Río Negro, San Juan de la Costa, San Pablo y La Unión, con \$286,87/kWh.

Estas comunas no solo son las más caras de la región, sino que tienen las segundas tarifas más altas de Chile, superadas únicamente por Colina, en la Región Metropolitana. Sectores de Fresia, Los Muermos y Mauilín presentarían un costo de \$286,24/kWh.

Por el contrario, los valores más bajos por consumo mensual se localizan en Cochamó y Hualaihué, con \$251,1/kWh, y

sectores de Frutillar y Llanquihue, con \$265,46/kWh.

La modificación en los cobros se deriva de la actualización de los costos de generación, que representan entre el 70% y el 80% del valor total de la boleta, además de la finalización de los descuentos aplicados durante el semestre anterior.

Javier Piedra, director ejecutivo de la Fundación Energía Para Todos, explicó que el componente de generación es el factor determinante en la fluctuación de esos precios.

El también docente de la Facultad de Ingeniería de la Universidad de Concepción, manifestó que si bien existen

Fecha: 08-05-2026
 Medio: El Llanquihue
 Supl.: El Llanquihue
 Tipo: Noticia general

Pág.: 3
 Cm2: 616,9
 VPE: \$ 676.081

Tiraje: 6.200
 Lectoría: 18.600
 Favorabilidad: No Definida

Título: Puerto Montt tendrá un aumento de un 16,7% en las cuentas de la luz

16 de abril la Comisión Nacional de

Energía (CNE) publicó su Informe Técnico Preliminar del Precio Nudo Promedio para el segundo semestre de 2026.

(viene de la página anterior)

variaciones porcentuales distintas entre comunas, un alza menor no necesariamente implica una tarifa final más económica, sino que responde a una base de precio previa que ya era elevada.

POR DISTRIBUIDORAS

En su análisis, Piedra detalló que las tres comunas de la región con mayores alzas corresponden a la distribuidora Saesa; mientras que las con menor variación porcentual son atendidas por EdelAysén, para la provincia de Palena, y Luz Osorno y Crell, para las comunas de la provincia de Llanquihue. En cuanto al valor por kilowatts hora, seis de las siete comunas más caras son de la provincia de Osorno, donde opera la distribuidora Luz Osorno; condición que comparte Saesa en cuatro comunas de la provincia de Llanquihue y en cinco de la provincia de Osorno.

Saesa también distribuye en cuatro de las cinco comunas con tarifas más baratas; en tanto que en la quinta participa la empresa Cooprel. Resaltó que en la Fundación Energía Para Todos "tenemos un portal (cuentadelaluz.cl) y ahí proyectamos e hicimos el cálculo pa-

"Falta actualizar la tarifa en la componente de transmisión para el segundo semestre, que viene con alzas sí o sí"

Javier Piedra, director Fundación Energía Para Todos.

"Hay que esperar al Informe Técnico Definitivo (...). Cualquier variación se concretará a partir de julio"

Andrés Niklitschek, seremi de Energía.

"Seamos eficientes en el consumo para al menos reducir un poco este golpe que viene"

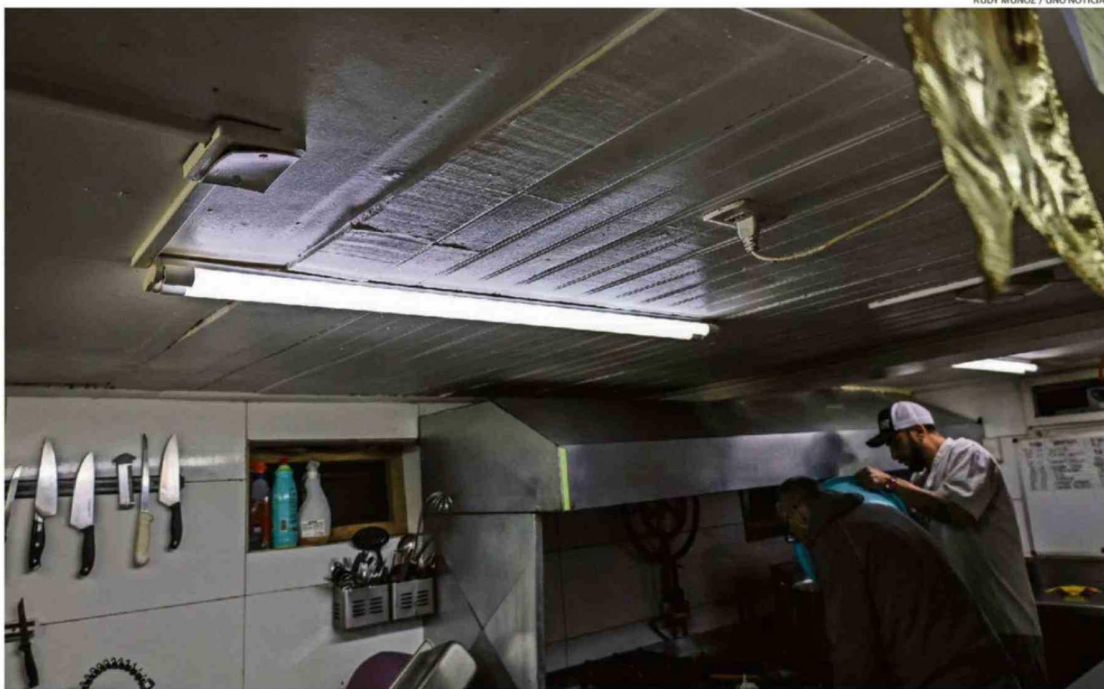
Diela Alarcón, presidenta Asociación de Consumidores Chiloé.

250 millones de dólares fue el

monto total de las devoluciones a clientes de distribuidoras eléctricas durante el primer semestre de este año.

18% es la mayor alza nacional

registrada en la comuna de Dalcahue (Los Lagos), seguida por Cabo de Hornos y Porvenir (Magallanes) con un 17,6%.



LA FUNDACIÓN ENERGÍA PARA TODOS DEFINIÓ QUE LAS COMUNAS DONDE OPERA LA DISTRIBUIDORA LUZ OSORNO POSEEN LAS SEGUNDAS TARIFAS MÁS CARAS A NIVEL NACIONAL.

ra todas las comunas de todo Chile. Entonces, ahí me di cuenta que hay comunas de la Región de Los Lagos que son las que van a tener el mayor alza a nivel nacional", enfatizó.

Aseveró que estos datos no son provisionales, ya que "aún falta la publicación del Informe Técnico Definitivo del Precio Nudo Promedio, que ratificará la variación de tarifas, que según publicó la CNE, será el 18 de mayo", especificó.

Añadió que "también falta que se publique la actualización de la tarifa en la componente de transmisión para el segundo semestre, que viene con alzas sí o sí, puesto que se acaba el descuento que se está aplicando actualmente por los sobrecostos de Transelec".

TRANSMISIÓN

Según la información técnica, este ajuste responde a la corrección de errores de facturación detectados por la CNE en 2025, relacionados con el cobro del IPC y problemas de inventario en transmisión, lo que generó la devolución momentánea de recursos a clientes en el primer semestre de 2026.

Piedra precisó que la CNE no ha informado la fecha de

publicación del informe técnico preliminar con los cargos en transmisión para el segundo semestre, aunque recordó que la información anterior fue publicada el 29 de mayo de 2025.

ESPERAR

El secretario regional ministerial (seremi) de Energía, Andrés Niklitschek, precisó que para conocer el ajuste final en las cuentas "hay que esperar al Informe Técnico Definitivo, lo que ocurrirá en las próximas semanas. Cualquier variación se concretará a partir de julio de 2026", sentenció.

Recordó que lo anterior se debe, en primer lugar, "a la baja en las cuentas de la luz por el error que hubo en el doble cobro del IPC y por los problemas de inventario en transmisión durante 2025".

La segunda razón del aumento definido en el Informe Técnico Preliminar corresponde al aumento en los costos de suministro en algunas zonas. El seremi Niklitschek afirmó que ello es "producto de las congestiones en transmisión, debido al retraso de obras de infraestructura y de proyectos de generación de la zona".

Reiteró que para saber la

variación final de tarifas para el segundo semestre, "debemos esperar el Informe Técnico Definitivo, documento que determinará esta variación con exactitud".

ACCIÓN DEL GOBIERNO

Por su parte, Diela Alarcón, presidenta de la Asociación de Consumidores de Chiloé, comentó que el alza de las cuentas de la luz representa "una carga más que tienen que asumir todos los consumidores de Chile". Cuestionó que este incremento ocurra en pleno otoño y cerca del invierno "cuando se usa más electricidad, porque oscurece más temprano y se utilizan medios de calefacción que son eléctricos. En Chiloé o la zona sur esto es mucho más demandante, porque tenemos un clima agreste".

En todo ello atribuyó responsabilidad a la actual administración del Presidente José Antonio Kast. "Esperamos que este gobierno pueda, tal como genera decretos para subir los combustibles y que el Mepco deje de operar u opere en bandas más estrechas, generar un decreto para contener esto, para las familias de toda la clase trabajadora del país".

Dijo que esa decisión "no solamente afecta al valor del combustible, sino también a la canasta básica familiar y a la generación de energía eléctrica". Añadió que "se debe gobernar para todos los chilenos, no sólo para los empresarios. Todos los chilenos ocupamos la luz en nuestros hogares. En el siglo XXI deberíamos tener al menos un mínimo de comodidad garantizado por el gobierno de turno", reclamó.

Como Asociación de Consumidores aconsejó revisar que el medidor funcione bien y desenchufar aparatos eléctricos cuando no se usen. "Seamos eficientes en el consumo para al menos reducir un poco este golpe que viene", precisó.

INFORME PRELIMINAR

A nivel de empresas distribuidoras, Gabriel Morales, gerente Comercial de Crell, ratificó que esta variación en las cuentas de la luz anunciada para el mes de julio, "corresponde al segmento de generación, que se traspa en la tarifa al cliente final". El ejecutivo remarcó que por el momento, los anuncios están basados en un informe técnico preliminar emitido por la CNE, "el cual fue objeto

de observaciones, según lo que está establecido". Morales estableció que "mientras no salga el informe técnico definitivo, en Crell no tenemos cifras finales para informar".

De su lado, Francisco Fernández, jefe de Servicio al Cliente de Saesa, recaló que las tarifas eléctricas son reguladas y que dependen de los procesos definidos por la autoridad. "En este caso, la Comisión Nacional de Energía presentó el Informe Técnico Preliminar del Precio Nudo Promedio para el segundo semestre, como parte del proceso en el que los organismos públicos ajustan los precios del suministro eléctrico a los clientes", dijo.

Añadió que las variaciones proyectadas no son iguales en todo el país "porque dependen de componentes técnicos y regulatorios, contratos, cargos, zona, tipo de cliente y nivel de consumo".

Con todo, Fernández aseveró que como distribuidora eléctrica, están a la espera de ese Informe Técnico Definitivo y de la instrucción oficial de la autoridad "para aplicar correctamente la normativa e informar con claridad a nuestros clientes". ☞