

Fecha: 26-01-2026  
 Medio: Crónica de Chillán  
 Supl.: Crónica de Chillán  
 Tipo: Noticia general

Pág.: 3  
 Cm2: 400,1  
 VPE: \$ 332.067

Tiraje: 2.400  
 Lectoría: 7.200  
 Favorabilidad: ☐ No Definida

Título: Incendios forestales han dejado a más de 8 mil usuarios sin energía en Ñuble

# Incendios forestales han dejado a más de 8 mil usuarios sin energía en Ñuble

**SUMINISTRO.** Quillón concentró la mayor cantidad de afectados durante la jornada más crítica, la cual con el correr de los días se repuso casi en su totalidad.

Felipe Plancencia  
 cronica@cronicachillan.cl

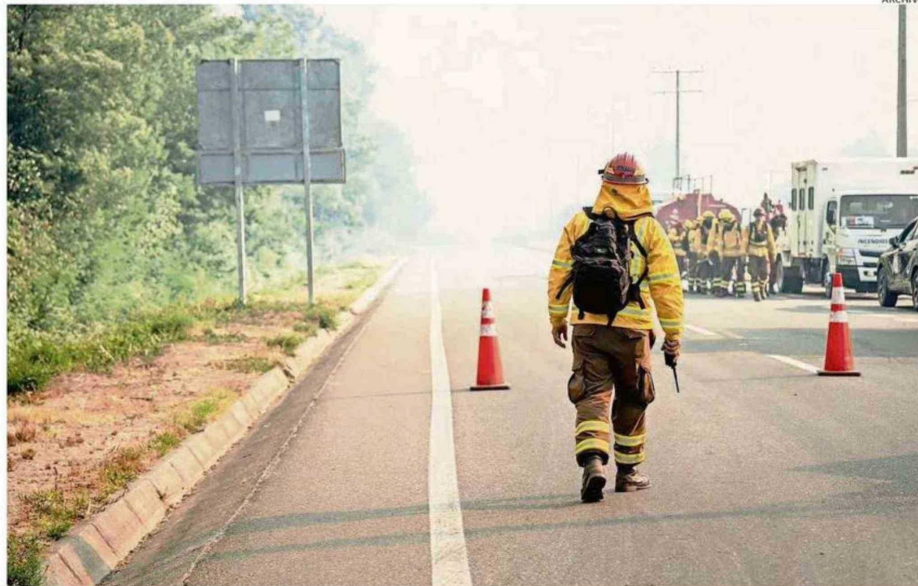
Un total de 8.425 usuarios resultaron afectados por cortes de energía eléctrica en la Región de Ñuble a raíz de los incendios forestales que han golpeado a la zona, siendo normalizada esta afectación de conexión con el correr de los días.

De acuerdo con los antecedentes disponibles, durante el martes 20 se registraron 2.012 personas afectadas por interrupciones en el suministro eléctrico en la región.

De ese total, 1.357 correspondieron a la comuna de Quillón, una de las más golpeadas por la emergencia, concentrando la mayor cantidad de usuarios sin servicio en dicha jornada.

Además de Quillón, otras comunas que presentaron cortes de energía fueron Bulnes, Portezuelo, Trehuaco, Ránquil y Pemuco, principalmente debido a daños en infraestructura eléctrica provocados por el avance del fuego, caída de postes y cables a nivel de suelo.

La situación comenzó a normalizarse parcialmente durante la jornada del miércoles 21 de enero, cuando, cerca de las 17:00 horas, y según la actualización de la Superintendencia de Electricidad y Com-



DESDE LA SEREMI DE ENERGÍA SE SOSTUVO QUE AÚN SE ESTÁN REALIZANDO TRABAJO PARA RECUPERAR EL SUMINISTRO EN SU INTEGRIDAD.

bustibles (SEC), solo 367 usuarios permanecían sin conexión eléctrica en la región.

Y al día sábado 24 de enero sólo 295 usuarios estaban sin conexión, siendo Ñiquén el con mayor registro (91). En las zonas de gran afectación de incendios forestales, en Quillón sólo 61 personas estaban sin energía.

Cabe señalar que en la Re-

gión de Ñuble existen aproximadamente 252.000 usuarios eléctricos, considerando a clientes de diversas compañías distribuidoras.

Sin embargo, desde la Seremi de Energía se precisó que el concepto de "usuario" corresponde a una conexión asociada a una estructura, lo que implica que una misma conexión puede abastecer a más de una

persona.

En ese contexto, la región cuenta con una población que supera los 500 mil habitantes, por lo que el impacto real de los cortes puede extenderse a un número mayor de personas.

Desde el Ministerio de Energía, el seremi de Energía de Ñuble, Dennis Rivas Oviedo, detalló el trabajo que se ha estado realizando en terreno y el rol

clave de la coordinación interinstitucional para enfrentar la emergencia.

"Cómo Ministerio de Energía, estamos desplegados por todas las zonas afectadas donde nos reunimos con equipos municipales, para llegar hasta los sectores donde se han registrado caídas de postes y cables a nivel de piso", detalló la autoridad regional.

"Recorrimos los Servicios Sanitarios Rurales que fueron afectados, para garantizar el pronto restablecimiento de tan vital suministro".

Dennis Rivas  
 Seremi de Energía

A ello, el seremi Rivas, subrayó que en conjunto a la Superintendencia de Electricidad y Combustibles, "estamos en coordinación con el Seremi de Mop Ñuble, recorrimos los Servicios Sanitarios Rurales que fueron afectados, para garantizar el pronto restablecimiento de tan vital suministro".

En cuanto al proceso de reposición del servicio eléctrico, "es fundamental que las y los vecinos afectados reporten el corte a su compañía eléctrica, exigiendo el número de reclamo, con el cual la SEC puede hacer el seguimiento correspondiente", aclaró la autoridad.

De acuerdo a Rivas, durante las diversas emergencias en las diferentes comunas de la Región de Ñuble, "las compañías están desplegadas realizando labores de reposición de las operaciones afectadas, lo cual se extenderá dependiendo el avance del fuego, puesto que no pueden operar estando algún foco activo".