

Hay empleos en agro, logística y servicios administrativos. Los sueldos parten en \$500.000

# ¿Sin trabajo este verano? Ofrecen 3.695 puestos temporales en varias industrias

JOAQUÍN RIVEROS

Jóvenes que están de vacaciones y que tengan 18 años; personas sin trabajo y que quieran entrar en actividad y mujeres sin empleo. Esos son, entre otros, los perfiles que buscan las reclutadoras de personal para reemplazar a su planta fija que sale de vacaciones. En el caso de la empresa SOS Group, acaba de abrir 500 vacantes de trabajos temporales con la opción de laborar hasta marzo. Los cargos son operarios de industrias de alimentos, operarios de bodegas y de grúas horquillas, con sueldos líquidos que parten en \$630.000 (ver tabla).

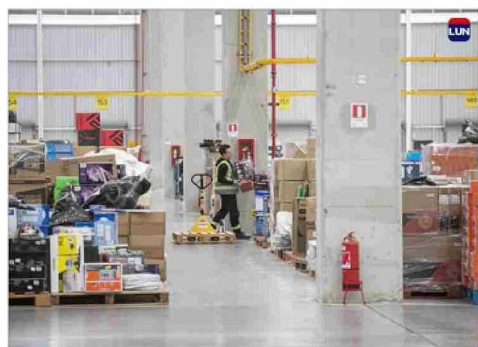
"En verano gran parte del personal de planta de las empresas usa su feriado legal y como estas necesitan mantener su productividad y continuidad operativa, buscan incorporar trabajadores transitorios para reemplazar a su personal que sale de vacaciones", explica Carlos Henríquez, director comercial de SOS Group.

El periodo estival es una de las principales épocas del año que activan el trabajo temporal, con un 25% más que en el resto de un año normal. Las otras fechas son Navidad y Fiestas Patrias.

En cuanto a rubros, la logística del e-commerce y el agro son los que llevan la delantera. "Vemos una alta demanda en el área de trade y retail, impulsada por el inicio de la temporada de regreso al colegio; en supply y logística, principalmente por el aumento del comercio electrónico asociado a este mismo período; en ASO (Administrative Services Organization, servicios administrativos) por los reemplazos de vacaciones en sectores críticos como salud y banca; y en agro, por el peak productivo en cosechas, semilleras y procesamiento de fruta congelada", explica Valentina Mery, gerente de reclutamiento y selección de ManpowerGroup.

En el caso de Adecco Chile, además de logística, el agro es muy demandante. "Hoy contamos principalmente con vacantes en el sector agroindustrial, en faenas agrícolas, vendimia, trabajos en plantas de procesos y producción ligada a la temporada. Esto se debe a que varias empresas están entrando en sus picos productivos, lo que aumenta significativamente la necesidad de personal", explica Brandon Sobarzo, especialista en atracción de talento de Adecco Chile. "También tenemos cupos en el área industrial-lo-

**"En el mercado laboral la contratación temporal muchas veces funciona como una puerta de entrada a la empresa", explica ejecutivo de la empresa de recursos humanos Teamwork.**



Existen varios puestos en bodegas y producción.

gística, donde las compañías refuerzan sus equipos para enfrentar la alta demanda del verano. En resumen, es un aumento estacional y productivo propio del periodo", agrega.

Una de las ventajas de estas ocupaciones, explica Mery, es que el trabajo se extiende y puede incluso dar pie a una contratación de mayor tiempo. "La mayoría de estas vacantes están asociadas a la temporada estival y se extienden, en general, hasta el mes de marzo. Sin embargo, en algunos casos pueden abrir la puerta a futuras contrataciones, dependiendo del

desempeño y de las necesidades de cada empresa", agrega Mery.

Coincide en el punto Claudio Castillo, gerente de permanent placement team executive/team talent del Grupo de Empresas Teamwork. "En el mercado laboral chileno, la contratación temporal muchas veces funciona como una puerta de entrada a la empresa. Cuando el trabajador demuestra buen desempeño, adaptación a la cultura y responde a una necesidad que se vuelve permanente, es muy habitual que la organización opte por internalizar ese talento. De hecho, en períodos de alta demanda (Cyberday, fiestas de fin de año), una parte relevante de los contratos indefinidos proviene de posiciones temporales bien evaluadas", señala.

En cuanto al perfil laboral, este es amplio. "Los procesos son abiertos a distintos perfiles y rangos etarios. Hay oportunidades tanto para personas con experiencia específica como para quienes buscan su primer empleo o trabajos de verano, como estudiantes. El nivel de especialización varía según la industria: mientras algunos cargos requieren competencias técnicas definidas, otros privilegian la disponibilidad, el compromiso y las habilidades operativas", señala Mery, de Manpower Group.

Henríquez, de SOS Group, acota el perfil personal para quienes son más indicados estas opciones estivales. "Para personas que están por largo tiempo cesantes, porque les permite rápidamente encontrar un empleo, reincorporarse al mundo laboral, realizar contactos, mostrar sus capacidades y generar la opción de obtener un empleo permanente. Los trabajos temporales son una vitrina para mostrar el desempeño", cuenta.

"También son indicados para jóvenes de educación superior que buscan reunir dinero para financiar sus materiales de estudios, y para dueñas de casa que durante el año se quedan en el hogar cuidando a sus hijos y en verano los envían de vacaciones con familiares, quedando ellas con más tiempo para trabajar. En el caso de las 500 vacantes de SOS Group, todos los cargos están abiertos para mayores de 18 años (las postulaciones cierran este viernes).

El plazo para postular en el caso de SOS Group es hasta este viernes 23 de enero, a través de <https://acortar.link/kwBcgK>. Para las vacantes de ManpowerGroup en su sitio <https://acortar.link/mLiQD4> y en la app My Manpower. Y en Adecco, se pueden encontrar las ofertas en <https://acortar.link/Ok5QqS>.

## Vacantes de empleo en RM y regiones

Puesto	Rango de sueldo	Número de vacantes	Empresa
Promotores	\$500.000 a \$700.000	500	ManpowerGroup
Mercaderistas	\$650.000 a \$750.000	500	ManpowerGroup
Operadores de bodega	\$600.000 a \$750.000	1.000	ManpowerGroup
Grueros	\$700.000 a \$850.000	100	ManpowerGroup
Cajeros	\$650.00 a \$750.000	150	ManpowerGroup
Tens	\$700.000 a \$900.000	100	ManpowerGroup
Operador agrícola	\$680.000 a \$800.000	500	ManpowerGroup
Operario de bodega	\$630.000	200	SOS Group
Operador de grúa horquilla	\$680.000	100	SOS Group
Operario de producción en industria de alimentos	\$630.000	200	SOS Group
Patrón de nave (Puerto Montt)	\$640.000	50	Adecco
Operario de empaque (Puerto Montt)	\$640.000	40	Adecco
Operario agrícola (Paine)	\$730.000	40	Adecco
Operario agrícola (Viluco)	\$670.000	30	Adecco
Operario agrícola (Arica)	\$660.000	30	Adecco
Operarios de bodega (Alto Jahuel)	\$621.000	20	Adecco
Despachador (a) (Puerto Montt)	\$640.000	20	Adecco
Filetero (Puerto Montt)	\$640.000	20	Adecco
Operario de apoyo 14x13 (Puerto Montt - Aysén)	\$700.000	20	Adecco
Asistente de producción (Maipú)	\$549.000	20	Adecco
Operario de producción (Quilicura)	\$550.000	15	Adecco
Operarias en producción (Pudahuel)	\$643.000	10	Adecco
Cocinero turno 14x13 (Puerto Montt - Aysén)	\$750.000	10	Adecco
Patrón de nave (Puerto Montt - Aysén)	\$950.000	10	Adecco
Operario de grúa (San Bernardo)	\$650.000	10	Adecco

Fuente: ManpowerGroup, SOS Group y Adecco.