

WÜLZUGUFE

Miércoles 14 de Mayo de 2025 | Año 23 | Edición 1994

Diario

\$200

EL INFORMADOR

Digital

www.elinformadordigital.cl

Nueva Imperial - Carahue - Saavedra - Cholchol - Teodoro Schmidt - Toltén

Circulaba con dirección a su domicilio en la cercanía del Centro de Salud Filulawen

Colisión con vacuno deja con lesiones de carácter reservado a conductor

05

TGR transfiere más de \$505 mil millones en segunda fase de devolución de excedentes de Renta

07

Alcalde de Carahue sostuvo Reunión con Jefe de la Defensa Nacional en la Región de La Araucanía



08

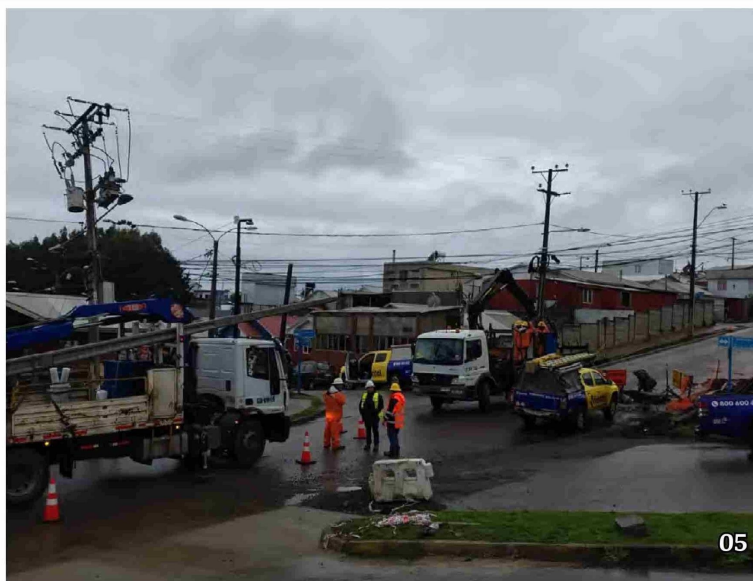
Conductores arriesgan multa por no grabar la patente en vidrios y espejos Ley de grabado obligatorio de patentes en vehículos entra en vigencia

08

Avanzamos en protección y orientación para nuestras vecinas y vecinos
Municipio de Nueva Imperial firma Convenio de colaboración con el SERNAC



03



05

Choque a poste dejó sin servicio eléctrico a clientes de sector urbano de Saavedra

Definido Recorrido Marcha Docente en Temuco, este jueves 15 de mayo, en el Marco del Paro Nacional Convocado por El Colegio de Profesores

04



08

CONADI abrió postulaciones para financiar estudios de postgrado a jóvenes mapuche de La Araucanía

elinformadordigital.cl



[elinformadorperiodico](https://www.facebook.com/elinformadorperiodico)



www.litoralpress.cl