

PUBLIRREPORTAJE

Hierro y sostenibilidad: la ecuación que impulsa CMP en el norte de Chile

Con iniciativas como el uso de agua desalinizada en Valle de Copiapó, el cambio de su matriz energética a 100% renovable y la valorización de relaves en Planta Magnetita bajo un modelo de economía circular, la compañía refuerza cambios operacionales sostenibles en el norte del país.

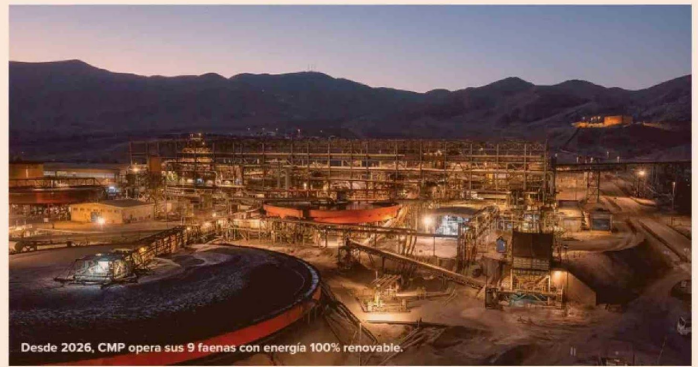
En un escenario de creciente demanda por recursos críticos, Compañía Minera del Pacífico (CMP) ha incorporado soluciones en sus faenas del norte de Chile, combinando sostenibilidad con eficiencia productiva. Uno de los ejes principales ha sido el manejo del agua en la Región de Atacama, especialmente en el Valle de Copiapó, donde opera con abastecimiento 100% desalinizado, disminuyendo la extracción desde fuentes continentales en un territorio con alta escasez. Esta estrategia contribuye a resguardar su disponibilidad para otros usos y a



sostener la proyección de largo plazo.

En paralelo, la compañía ha impulsado una transformación de su matriz energética hacia un suministro eléctrico 100% renovable. Este cambio permite evitar la emisión de 498.870 toneladas de CO₂ al año, equivalente a retirar 116.237 vehículos de circulación o a la captura de carbono asociada a la plantación de más de 8,2 millones de árboles, reduciendo la huella de la producción de hierro en línea con estándares internacionales.

A nivel de procesos, la economía circular ha tomado un rol relevante en Planta Magnetita. En esta operación, uno de los focos principales es el aprovechamiento de subproductos provenientes del procesamiento minero del cobre y de pasivos históricos de la Región de Atacama, los que son recuperados y reprocesados para ser reincorporados a la cadena productiva, evitando su disposición como residuo. A través de procesos de concentración magnética, permite producir entre 1,8 y 1,9 millones de toneladas anuales de concentrado de alta calidad, extendiendo a la



Desde 2026, CMP opera sus 9 faenas con energía 100% renovable.

vez el ciclo de vida de los materiales, minimizar el impacto socioambiental de contar con pasivos en los territorios y optimizando la productividad del sistema minero.

Por iniciativas como estas, CMP ha sido reconocida anteriormente con los sellos de Cuantificación, Reducción y Excelencia del programa HuellaChile del Ministerio de Medio Ambiente, que dan cuenta de una gestión progresiva de su huella de carbono.

La compañía ha liderado este proceso en toda su cadena de valor, incluyendo a sus proveedores, mayoritariamente locales, con quienes se

generó una instancia de trabajo conjunto para disminuir la huella de carbono en el Encuentro de Proveedores, evento merecedor del sello de Neutralización por cero emisiones en la organización y realización del evento.

De esta forma, la compañía continúa proyectando un desarrollo sostenible del hierro, en línea con los desafíos de descarbonización de la industria; a través del respeto por el medio ambiente y la biodiversidad, valor compartido con el territorio, así como la contratación local (98%) y oportunidades para proveedores del entorno.