

ZOOM A LA TENDENCIA EN BÚSQUEDAS

Las dudas que los chilenos le están haciendo a la IA sobre el gobierno de Kast

Un análisis de consultas realizadas por usuarios chilenos a herramientas de inteligencia artificial revela que las principales inquietudes tras el cambio de mando se concentran en seguridad, inmigración, empleo y posibles cambios en el tamaño del Estado.

EQUIPO EL DÍA

La Serena

Con José Antonio Kast ya instalado en La Moneda, un análisis de consultas realizadas por usuarios chilenos a herramientas de inteligencia artificial identificó cuáles son las principales inquietudes que han surgido en la ciudadanía durante las primeras semanas del nuevo gobierno.

El estudio fue elaborado por la plataforma de análisis de visibilidad digital SearchBrand.ai, que examinó tendencias de preguntas realizadas en motores conversacionales como ChatGPT, Gemini, Claude y Perplexity, con el objetivo de comprender los temas que hoy concentran mayor interés y preocupación entre los usuarios.

Entre las consultas detectadas aparecen preguntas directas como "¿se reducirán los beneficios sociales?", "¿qué pasará con la inmigración irregular?", "¿Kast reducirá el tamaño del Estado?" o "¿habrá despidos en el sector público?". A estas se suman otras interrogantes vinculadas con el eventual rediseño del aparato estatal, como la posibilidad de recortes en ministerios o cambios en programas sociales.

El análisis también detectó inquietudes relacionadas con el empleo y la economía, particularmente sobre el impacto que podrían tener las políticas económicas del nuevo gobierno en el mercado laboral o en el funcionamiento del sector público.

En paralelo, las consultas reflejan dudas en áreas sensibles para la ciudadanía, como salud y educación, con preguntas sobre posibles modificaciones en el sistema de salud pública, el futuro de programas sociales y eventuales cambios en el financiamiento de políticas educativas.

Según explicó Hussam Sufan, CEO de SearchBrand.ai, las herramientas de inteligencia artificial se están convirtiendo en un espacio donde las personas plantean inquietudes que muchas veces no expresan públicamente.

"La inteligencia artificial se está transformando en un espacio donde

las personas hacen preguntas que muchas veces no se atreven a plantear públicamente, especialmente en temas políticos. Cada vez más, el debate público empieza a pasar por algoritmos, lo que abre un nuevo escenario en la formación de la opinión pública", señaló.

De acuerdo con el análisis de la plataforma, más del 60% de las consultas detectadas se concentran en temas como seguridad, inmigración, economía y empleo, lo que refleja las principales preocupaciones ciudadanas frente al inicio de una nueva administración política.

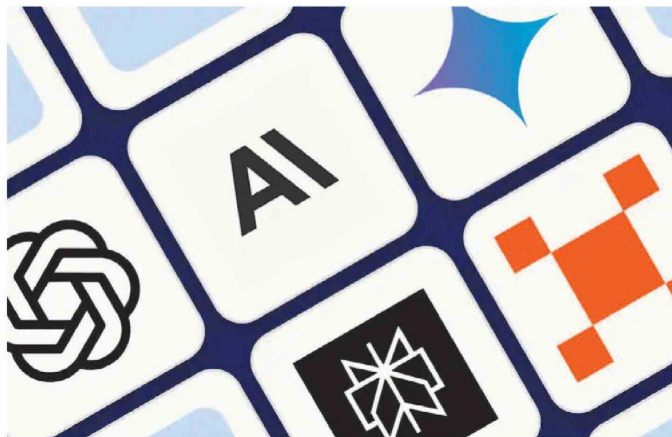
Entre las preguntas también aparecen dudas sobre el futuro del sistema de pensiones, la continuidad de beneficios como la Pensión Garantizada Universal (PGU) y posibles cambios en la estructura del Estado, incluyendo la eventual fusión o eliminación de ministerios.

Para Felipe Almeida, CMO de SearchBrand.ai, estos motores de inteligencia artificial se han transformado en un nuevo indicador del clima social y político.

"Los motores de inteligencia artificial se están convirtiendo en un nuevo termómetro de la conversación pública. Las preguntas que las personas hacen en estos espacios reflejan temores, expectativas y dudas que muchas veces no aparecen en las encuestas tradicionales. Este informe reveló que el 47% confía más en respuestas de IA que en su círculo social", explicó.

Según el estudio, el cambio de mando no solo marca el inicio de una nueva etapa política en el país, sino también un momento en que aumenta significativamente la búsqueda de información por parte de la ciudadanía, cada vez más a través de plataformas digitales y herramientas de inteligencia artificial.

Este fenómeno, sostienen los autores del informe, muestra cómo la tecnología está comenzando a influir de manera creciente en la forma en que las personas se informan, formulan preguntas y construyen opinión sobre la contingencia política y social.



CEBIDA

El análisis se basó en consultas realizadas por usuarios chilenos en herramientas de inteligencia artificial como ChatGPT, Gemini, Claude y Perplexity, identificando las principales dudas ciudadanas tras el inicio del gobierno de José Antonio Kast.



Las Crisis Institucionales en Chile, 1891-2025

SÁBADO 28 DE MARZO
 10:00 a 13:00 horas

EXPOSITOR
Alejandro San Francisco

Curso online por: **ZOOM**

INSCRIPCIONES GRATUITA
 Contacto: jccura@tisl.cl



Académico de la Universidad de Tarapacá y profesor de la Facultad de Derecho de la Pontificia Universidad Católica de Chile. Investigador y coautor de la Historia de Chile 1960-2010 (USS). Licenciado en Historia por la Pontificia Universidad Católica de Chile y Doctor en Historia por la Universidad de Oxford, Inglaterra.



Organiza:



Auspicia:

